

全2棟!

毎週土・日・祝日

現地販売会開催!

大田区 東蒲田2丁目 (新築分譲住宅/2棟)

駅徒歩9分、前面道路7.26Mの全2邸!生活施設充実!

ACCSES

京急空港線

「京急蒲田」駅徒歩9分

京成本線

「糀谷」駅徒歩13分

MAP



カーナビへのご入力..... 大田区東蒲田2-19-3

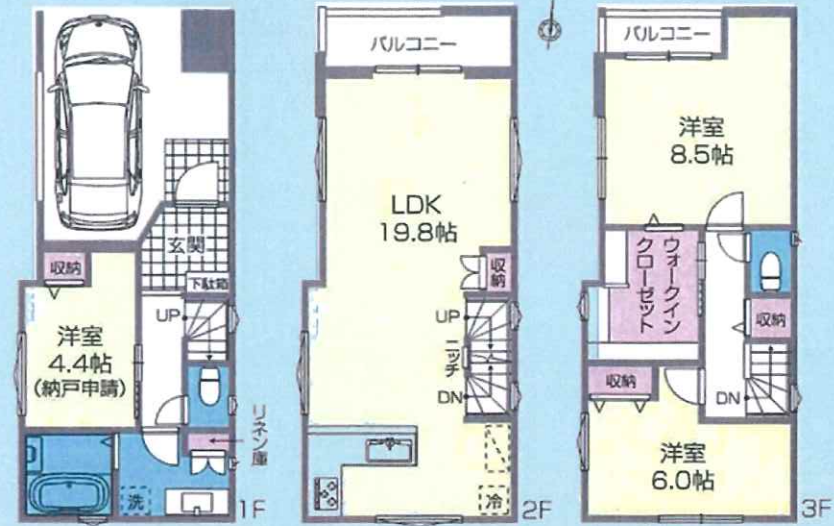
LIFE INFORMATION

- 学区情報: 東蒲田小学校(約210m), 東蒲田中学校(約270m), セブンイレブン(約60m), ローソン(約380m), マルエツ(約430m), ツルハドラッグ(約390m), 西糀谷しろはと保育園(約290m), パール幼稚園(約190m)

A号棟 3LDK + 車庫 (建築確認番号)第24UDI1T建03541号

敷地面積/55.01㎡(16.64坪) 延床面積/113.33㎡(34.28坪) ※車庫部分8.86㎡含む 1F/39.11㎡ 2F/37.11㎡ 3F/37.11㎡

販売価格 8,480 (税込) 万円



- 足元からポカポカ、リビング・ダイニングに床暖房
●食洗機&浄水器
●雨の日のお洗濯にも役立つ浴室換気乾燥機
●節水タイプのトルネード洗浄トイレ
●衣類をたっぷり収納できるウォークインクローゼット(A号棟のみ)
●お掃除しやすい浴室や洗面化粧台
●スイッチひとつで自動で浴槽洗浄できるおそうじ浴槽
●宅配BOX付き
●外壁は雨で汚れを洗い落とすマイクロガード

【フラット35】S 対応物件 (全体区画図)

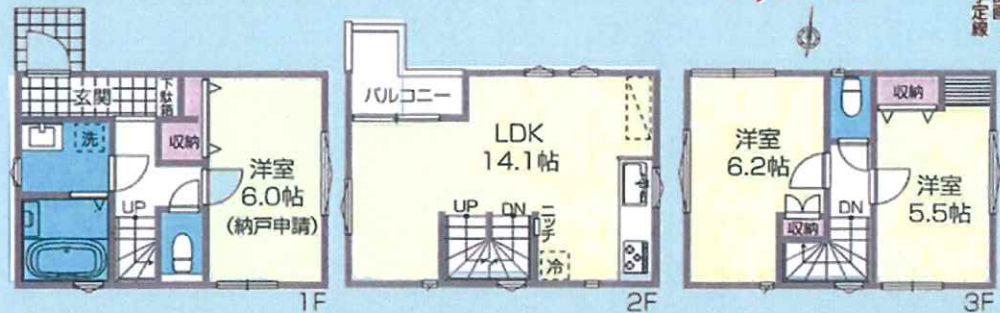


パースは図面を元に描き起こしたもので実際とは多少異なります

B号棟 3LDK + P (建築確認番号)第24UDI1T建03542号

敷地面積/63.43㎡(19.18坪) 延床面積/74.97㎡(22.67坪) 1F/24.99㎡ 2F/24.99㎡ 3F/24.99㎡

販売価格 6,980 (税込) 万円



もっとたのしく、もっとラクに。そんな暮らしを「楽するハウス」が叶えます。

主な設備・仕様: 床暖房, システムキッチン, システムバス, トイレ, 食器洗乾燥機, 浄水器, 浴室換気乾燥機, 防犯カメラ, 宅配BOX, エコジョーズ, LOW-E 複層ガラス, 24時間防犯システム

- 地盤20年保証(一般社団法人ハウスワランティ)
●瑕疵担保責任加入(株式会社あんしん住宅保証)
●住宅省エネルギー性能証明書発行対応物件※参照

●所在地/大田区東蒲田2丁目19番3号(住居表示), 2丁目17番19(A号棟)・17番65及び66(B号棟)(地番) ●建物構造/木造3階建 ●土地権利/所有権 ●地目/宅地 ●都市計画/市街化区域 ●用途地域/近隣商業地域 ●建ぺい率/80%(90%) ●容積率/300% ●他の法令上の制限/準防火地域, 第3種高度地区, 大森中・糀谷蒲田地区防災街区整備地区計画, 大田区景観地区 ●完成予定/令和7年6月末 ●接道/北側約7.26m公道 ●設備/東京電力・公営水道・都市ガス・本下水 ●引渡し/相談 ※都市計画道路有(補助線街路第36号線 計画決定) ※図面と現況に相違がある場合は現況優先といたします。 ※司法書士・土地家屋調査士は当社指定とさせていただきます。 ※住宅省エネルギー性能証明書発行料55,000円(税込)

住まい選びのパートナー。(株)トマト住宅販売 東京都知事(3)第91877号 〒144-0035 東京都大田区南蒲田3-11-7-1F (社)全日本不動産協会会員 (社)不動産保証協会 (公)首都圏不動産公正取引協会加盟

トマト住宅販売 03-5705-4871 定休日/毎週、水曜日 営業時間/10:00~20:00 気軽にお問い合わせ下さい

★取引形態/媒介 ★本件成約の際は、規定の仲介手数料及び消費税が掛ります。 ★広告有効期限/5月31日迄 ★図面と異なる場合は現況優先と致します。(注)広告作成中に成約済みの場合はご了承下さい。