

西糀谷2丁目 新築戸建 最終1棟

京急空港線『糀谷』駅徒歩11分

オープンハウス開催中! 毎週、土・日・祝日 am10:00~pm5:00

★所在地 / 東京都 大田区 西糀谷 2丁目 15番 21号 (予定)

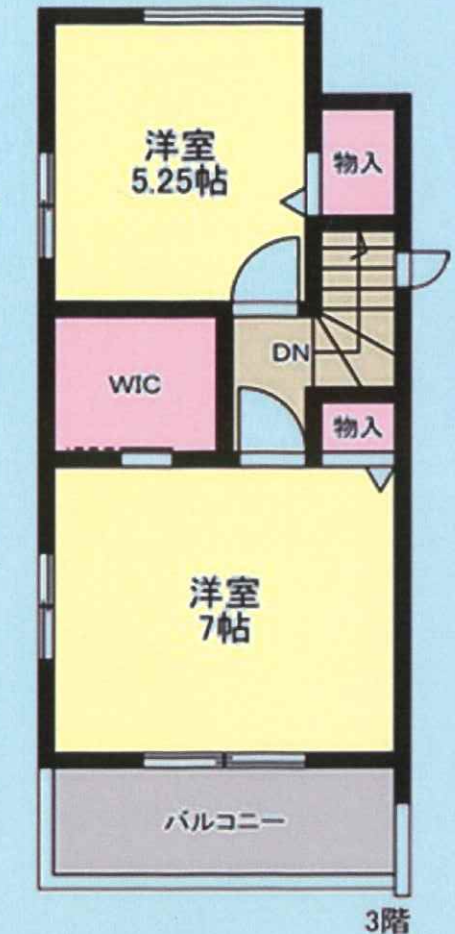
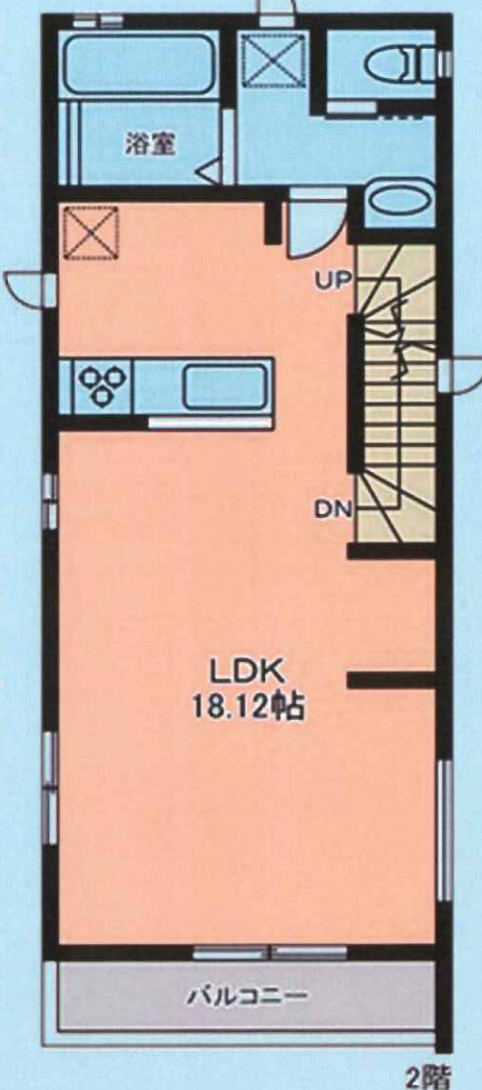
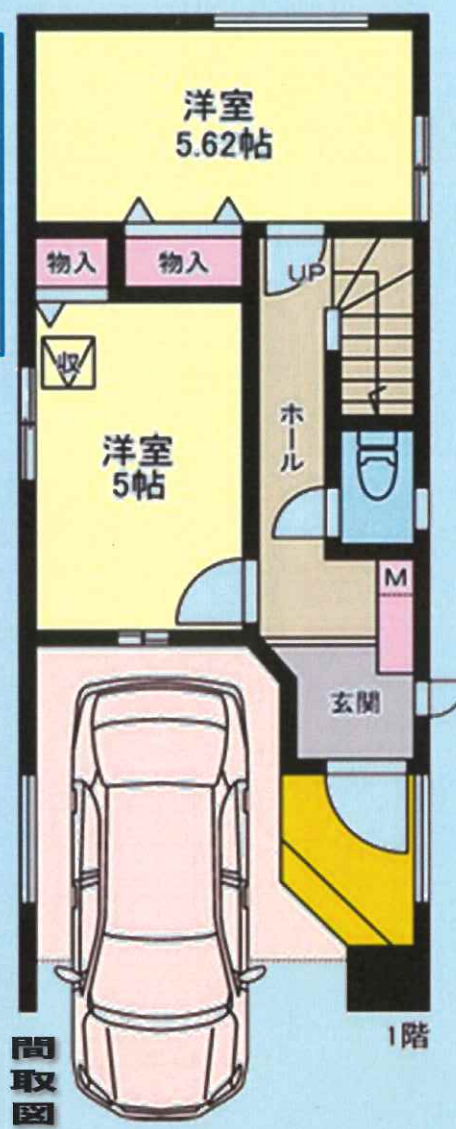
新価格 **7,290** 万円 (税込)

◆物件概要 ◆京急空港線『大鳥居』駅徒歩15分

- ★建物面積: 112.71㎡
- ★建物構造: 木造3階建
- ★土地面積: 66.25㎡(20.04坪)
- ★土地権利: 所有権
- ★用途地域: 準工業地域
- ★都市計画: 市街化区域
- ★地域: 準防火地域(新防火地域)
- ★地区: 第2種高度地区
- ★建ぺい率: 60% (70%)
- ★容積率: 200%
- ★設備: 東京ガス・東京電力・公共水道・下水
- ★接道状況: 南側約6.2m公道
- ★完成時期: 令和6年7月
- ★確認番号: 第HPA-24-03129-1号

- ★最終1棟! 先着受付中!
- ★南公道面! 陽当良好!
- ★土地面積20坪!
- ★LDK18帖!
- ★全棟2階水回り!
- ★糀谷小学校区域!
- ★長期優良住宅!
- ★子育てエコホーム支援事業 対象物件!

3号棟 価格: 7,440万円
 土地面積: 66.25㎡(20.04坪)
 建物面積: 112.71㎡ 車庫面積11.28㎡含



住まい選びのパートナー。(株)トマト住宅販売 東京都知事(3)第91877号 〒144-0035 東京都大田区南蒲田3-11-7-1F (社)全日本不動産協会会員 (社)不動産保証協会 (公社)首都圏不動産公正取引協会加盟店 京急空港線「糀谷」駅徒歩2分!

トマト住宅販売 03-5705-4871

- ・未公開物件満載!
- ・買い取り物件募集中!
- ・仲介手数料50%OFF!



★取引形態/媒介 ★本件成約の際は、規定の仲介手数料及び消費税が掛ります。 ★広告有効期限/10月31日迄 ★図面と異なる場合は現況優先と致します。(注)広告作成中に成約済みの場合はご了承下さい。