

MELDIA

メルディアの家

大田区羽田2丁目
新築戸建住宅

17.2帖のLDK・床暖房・
リビングイン階段・ペニンシュラキッチン
など設備と住心地にこだわった邸。

2SLDK

- ◇土地 / 54.65㎡(16.53坪)
- ◇建物 / 94.21㎡(28.49坪) ※車庫部分11.84㎡含
- ◇建築確認番号 / 第KBI-YKH24-10-1388号

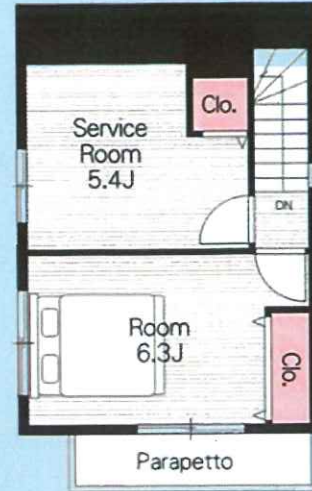
前面3.6m、3.3m道路の角地

17.2帖のLDK、南向きの明るいリビング

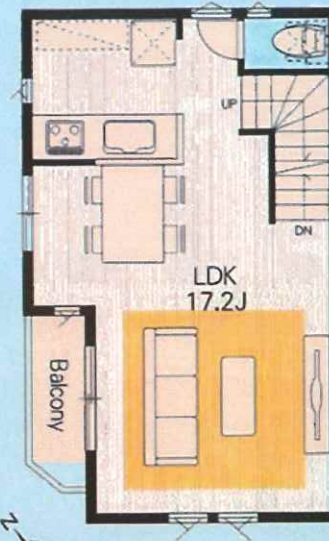
上下階に行くのにLDKを通るリビングイン階段なので、
自然とコミュニケーションが増えます

リビングには暖かな床暖房

会話しながら料理が楽しめるペニンシュラキッチン



3F



2F



隣切り部分
セットバック部分

販売価格
6,180 (税込) 万円



◇所在地 / 東京都大田区羽田2- ◇交通 / 京浜急行空港線「穴守稲荷」駅
まで徒歩10分、または同線「大鳥居」駅まで徒歩10分◇販売棟数 / 1棟◇土地 /
54.65㎡(16.53坪)◇建物 / 94.21㎡(28.49坪)※車庫部分11.84㎡含◇構造 / 木造
3階建て(在来)◇間取 / 2SLDK◇完成 / 2024年10月上旬予定◇引渡 / 2024年
11月上旬予定◇建築確認番号 / 第KBI-YKH24-10-1388号◇道路幅員 / 西側
3.6m公道、南側3.3m公道◇地目 / 宅地◇用途地域 / 第一種住居地域◇土地権
利 / 所有権◇建ぺい率 / 60%◇容積率 / 200%◇設備 / 東京電力、公営水道、
都市ガス、本下水◇備考 / 地区計画あり、準防火地域、セットバックあり

2015年度グッドデザイン賞受賞

メルディア羽子板ボルト
特許番号:特許第5993131号



安心の地盤保証20年



京浜急行空港線
「穴守稲荷和」駅まで徒歩10分
「大鳥居」駅まで徒歩10分

- 荻中小学校……徒歩15分(約1,000m)
- 出雲中学校……徒歩17分(約1,200m)
- ファミリーマート……徒歩5分(約400m)
- ローソン……徒歩6分(約450m)
- 業務スーパー……徒歩6分(約450m)

南西角地・陽当良好！
LDKゆとりの17.2帖！
2面バルコニー！
ご案内は、弊社まで！

住まい選びのパートナー。(株)トマト住宅販売 東京都知事(3)第91877号 〒144-0035 東京都大田区南蒲田3-11-7-1F (社)全日本不動産協会会員 (社)不動産保証協会 (公)首都圏不動産公正取引協会加盟



トマト住宅販売03-5705-4871

定休日/毎週、水曜日
営業時間/10:00~20:00
気軽にお問合せ下さい



★取引形態/媒介 ★本件成約の際は、規定の仲介手数料及び消費税が掛ります。 ★広告有効期限/12月31日迄 ★図面と異なる場合は現況優先と致します。(注)広告作成中に成約済みの場合はご了承下さい。