

1号棟

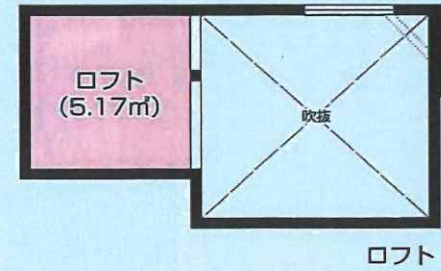
敷地面積 / 87.11㎡ (約26.35坪)

建物面積 / 109.15㎡ (約33.01坪) ※建築面積に車庫部分14.53㎡含む

建築確認番号 / 第23UDI15建07368号

接道 東側約3.6m 公道

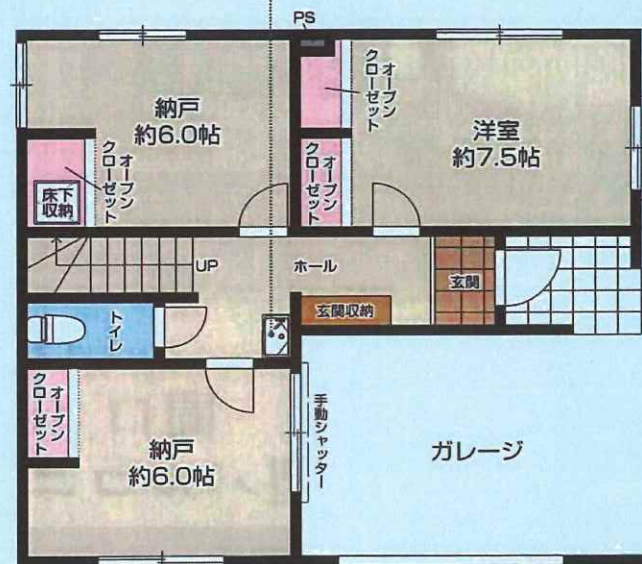
販売価格 **7,999** 税込万円
1LDK+2S



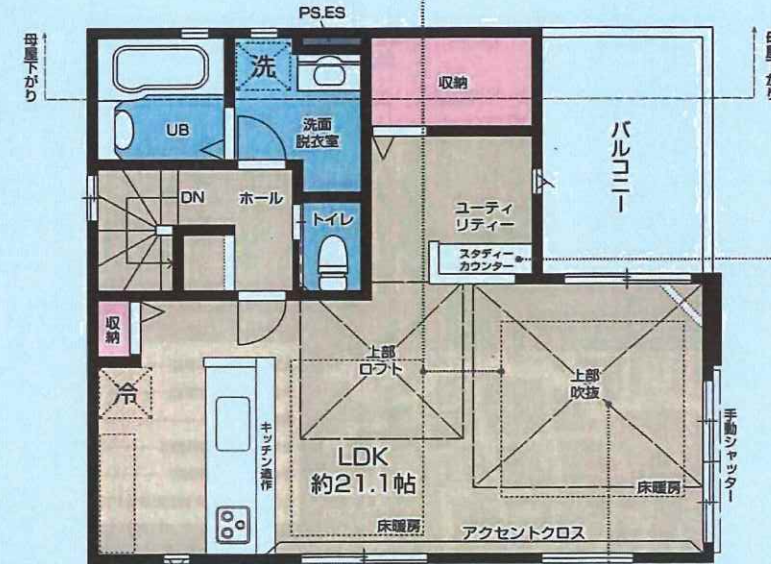
ロフト

玄関近くに設置のため、
帰宅後すぐ手を洗えます。

ひなたぼっこのようなボカボカした温かさの床暖房。
温風による乾燥も掃除の手間もありません。

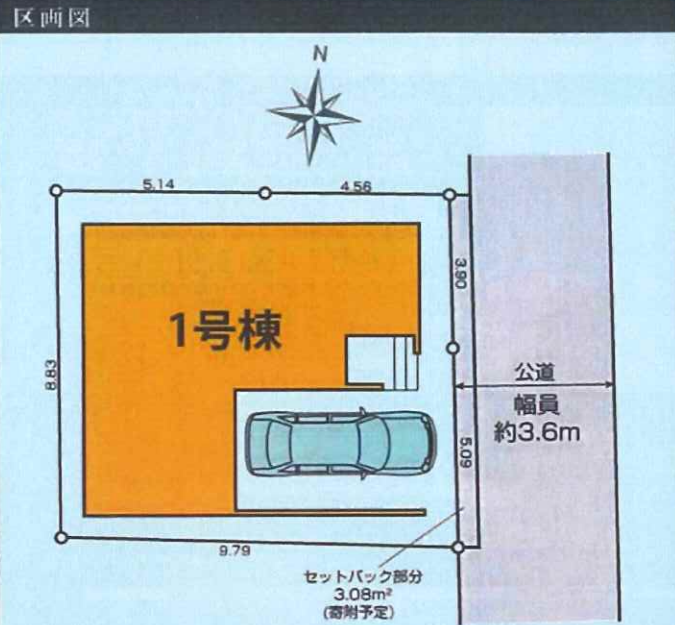


1F / 57.18㎡ (約17.29坪)



2F / 51.97㎡ (約15.72坪)

上部吹き抜けで、
開放感のある明るいリビング



- 設備
- 対面カウンターキッチン
 - 浴室暖房乾燥機
 - 食器洗浄乾燥機
 - 床暖房
 - スタディーカウンター
 - 三面鏡付洗面化粧台
 - シャワートイレ
 - 玄関ミラー
 - ビルトインガレージ
 - 吹抜
 - 玄関収納
 - 手動シャッター

30年長期サポート

※2年目までは前期点検、それ以降は後期点検、各点検内容は異なります。
 ※保証期間であっても点検結果により有償メンテナンスが必要となる場合があります。
 ※短期保証(設備・建具等)は2年です。また防蟻保証は5年。
 長期保証(構造躯体・雨水侵入等)10年が通常期間となり、それ以降の後期保証の延長には当社が指定する条件を満たす必要があります。

【フラット35】S
利用可

保険加入

KEIAI 安心サポート
別途保証料がかかります

都市型戸建て分譲住宅「緑廊の間」
GOOD DESIGN AWARD
2021年度受賞

住まい選びのパートナー。(株)トマト住宅販売 東京都知事(3)第91877号 〒144-0035 東京都大田区南蒲田3-11-7-1F (社)全日本不動産協会会員 (社)不動産保証協会 (公)首都圏不動産公正取引協会加盟



トマト住宅販売03-5705-4871

定休日/毎週、水曜日
 営業時間/10:00~20:00
 気軽にお問合せ下さい



★取引形態/媒介 ★本件成約の際は、規定の仲介手数料及び消費税が掛ります。 ★広告有効期限/9月30日迄 ★図面と異なる場合は現況優先と致します。(注)広告作成中に成約済みの場合はご了承下さい。