

新築住宅 全1棟

TOKYO

東 糀 谷

販売価格 **4,180** (税込) 万円

価格相談承ります。

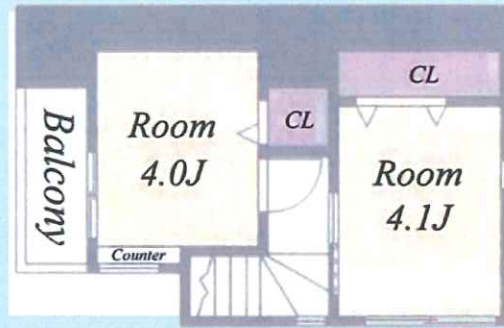
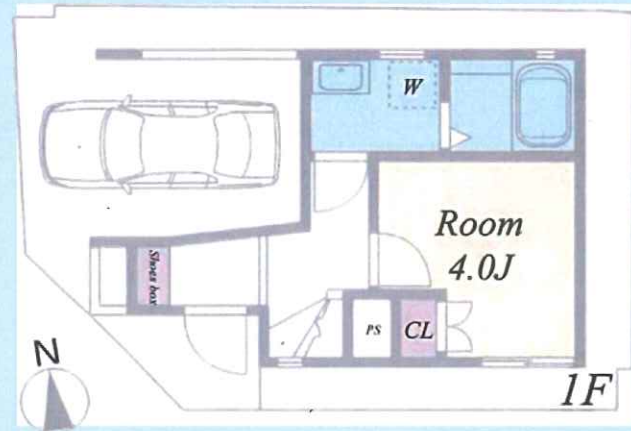


※当社施工例

京急空港線 「大鳥居」 駅徒歩 12 分

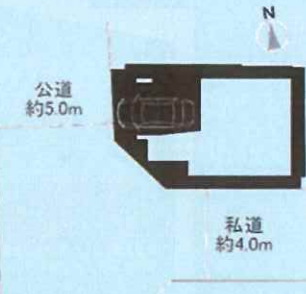
全ての部屋に光が注ぐ家

南側と西側が接道している角地のため、全ての居室が道路に面し、明るい空間となる様に計画しました。コンパクトな都市住宅ながら2階はリビング、ダイニング空間をそれぞれ確保しています。キッチンLDKの一体感を高める対面タイプとなっています。



物件概要

- 敷地面積：41.45㎡ (12.53坪)
他私道持分21.31㎡×10/170
他私道持分87.08㎡×10/170
他私道持分81.47㎡×10/170
他敷地除外0.32㎡
- 延床面積：68.63㎡ (20.76坪)
(1F 24.17㎡ (内車庫6.62㎡)
2F 25.46㎡
3F 19.00㎡)
- 建築確認番号：第FBC建確済24-0108号



3F



2F

即内覧可！



※外観イメージパース

住宅(住戸) 再エネ設備なし

建築物省エネ法に基づく **省エネ性能ラベル**

エネルギー消費性能 **★★★★☆**

断熱性能 **1 2 3 4 5 6 7**

目安光熱費 **なし**

ZEH水準
エネルギー消費性能で★3つ(太陽光発電は考慮しない)、かつ断熱性能で★5を達成

自己評価 築年・築月日 7/11 評価日 2024年11月26日



周辺施設

- ・東糀谷小学校 約420m
- ・糀谷中学校 約770m
- ・グルメシティ 約480m
- ・セブンイレブン 約220m

【物件概要】 ■所在地/東京都大田区東糀谷一丁目10番15号 (旧住居表示) ■交通/京急空港線「大鳥居」駅徒歩12分 ■土地権利/所有権 ■引渡/相談 ■構造/木造カラーベストコロニアル ■3階建 ■用途地域/準工業地域 ■建ぺい率/60%(70%) ■容積率/200% ■完成年月/2024年8月完成予定 ■現況/建築中 ■間取/3LDK ■接道/西側公道 幅員約5.0m、南側私道 幅員約4.0m ■設備/東京電力・公共下水・都市ガス・公営水道 ■販売棟数/1棟 (全1棟)
※「Bed room」記載の居室に関し、法規上は一部「納戸」扱いとなります。(3F 4.0帖) ※水道加入金の負担金はございません。 ※本図面と現状が異なる場合は現状優先といたします。

充実の設備



住宅瑕疵担保責任保険は **住宅保証機構株式会社** 「まもりすまい保険」に加入

住まい選びのパートナー。(株)トマト住宅販売 東京都知事(3)第91877号 〒144-0035 東京都大田区南蒲田3-11-7-1F (社)全日本不動産協会会員 (社)不動産保証協会 (公)首都圏不動産公正取引協会加盟



トマト住宅販売03-5705-4871

定休日/毎週、水曜日
営業時間/10:00~20:00
気軽にお問合せ下さい



★取引形態/媒介 ★本件成約の際は、規定の仲介手数料及び消費税が掛ります。 ★広告有効期限/9月30日迄 ★図面と異なる場合は現況優先と致します。(注)広告作成中に成約済みの場合はご了承下さい。