

# 大田区 仲六郷3丁目

A区画 **5,480** (税込) 万円  
B区画 **4,880** (税込) 万円

## 新築戸建

京浜急行線  
「雑色」 駅徒歩 **7** 分  
「六郷土手」 駅徒歩 **10** 分

フラット35S  
金利Bタイプ  
適合証明取得予定

一次エネ等級  
**4**

断熱等級  
**4**

ガス床暖房

公園目の前

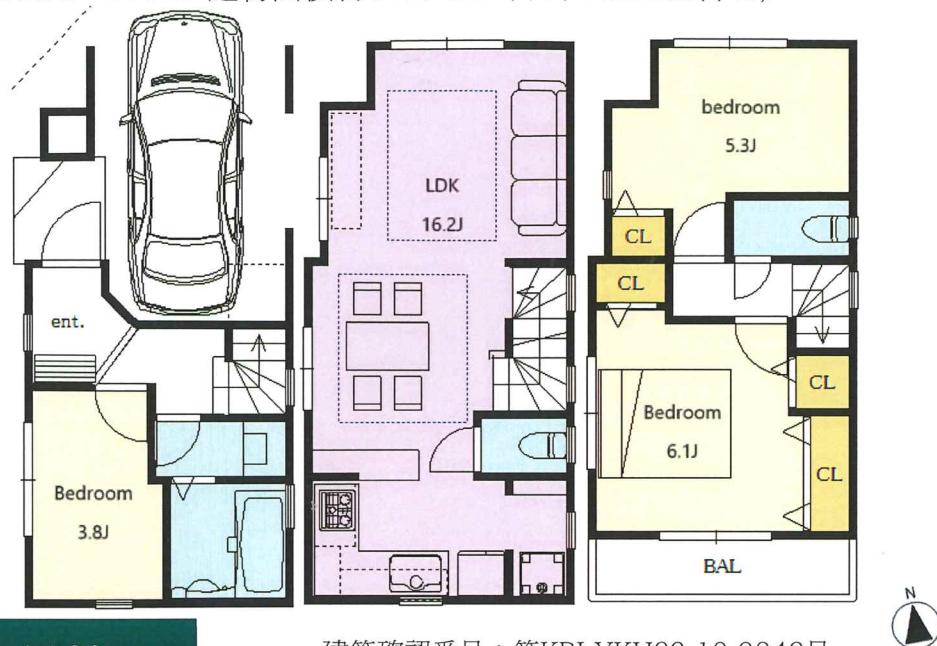
※図面と現況が異なる場合は現況を優先します。

### A号棟

建築確認番号：第KBI-YKH23-10-3841号

3LDK+駐車場

土地面積約44.07㎡ 建物面積約87.44㎡ (車庫11.91㎡含む)

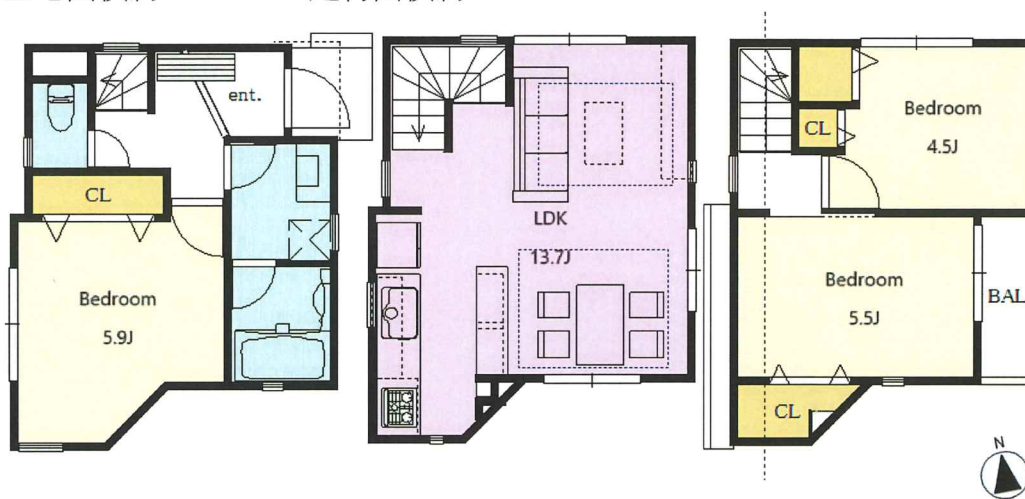


### B号棟

建築確認番号：第KBI-YKH23-10-3842号

3LDK

土地面積約43.21㎡ 建物面積約70.68㎡



- 所在地/東京都大田区仲六郷3丁目 ■土地権利/所有権 ■地目/宅地
- 都市計画/市街化区域 ■用途地域/準工業地域 ■防火指定/準防火地域 ■高度地区/第二種高度地区
- 建ぺい率/60% ■容積率/200% ■土地面積/A:約44.07㎡ (別途SB 10.86㎡有) B:約43.21㎡ (但し隣地越境を除くと約41.94㎡)
- 建物面積/A:約87.44㎡ (車庫11.91㎡含) B:約70.68㎡ ■構造/木造 ■道路/北側約5m公道 西側約4m私道 (SB後) (A号棟のみ)
- 完成予定/2024年7月上旬 ■現況/建築中 ■引渡/相談



区画図

住まい選びのパートナー。(株)トマト住宅販売 東京都知事(3)第91877号 〒144-0035 東京都大田区南蒲田3-11-7明和ビル1F (公社)全日本不動産協会会員(公社)不動産保証協会(公社)首都圏不動産公正取引協会



# トマト住宅販売03-5705-4871

定休日/毎週、水曜日  
営業時間/10:00~20:00  
気軽にお問合せ下さい



★取引形態/媒介 ★本件成約の際は、規定の仲介手数料及び消費税が掛ります。 ★図面と異なる場合は現況優先と致します(注)広告作成中に成約済みの場合はご了承下さい。 京急空港線『荏谷』駅徒歩2分