

■3階建 2SLDK、暮らしやすさと利便性を兼ね備えた新築戸建！

物件コード：198901-147

◆京急本線

「雑色」駅徒歩4分

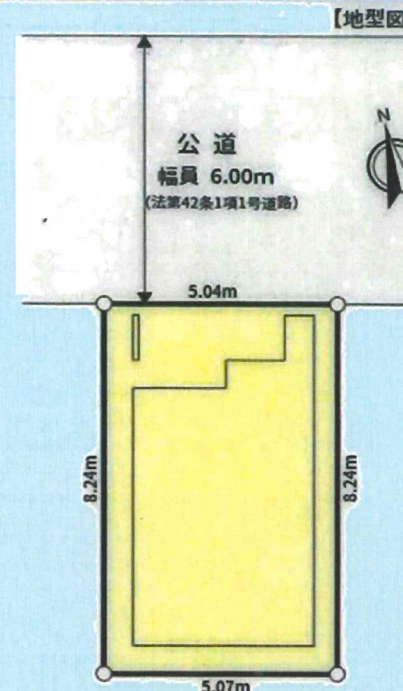
「六郷土手」徒歩17分

◇仲六郷3丁目、住環境良好！

- 駅徒歩4分 通勤・通学に便利
- 前面道路 公道幅員約6.0m
- 最新の設備をご確認ください



完成予想図



◇旧法賃借権 新規20年
月額地代：11,096円

コメント

■仲六郷3丁目新築戸建！
■3階建 2SLDK、暮らしやすさと利便性を兼ね備えました。
是非、一度現地をご確認ください。

間取

3LDK

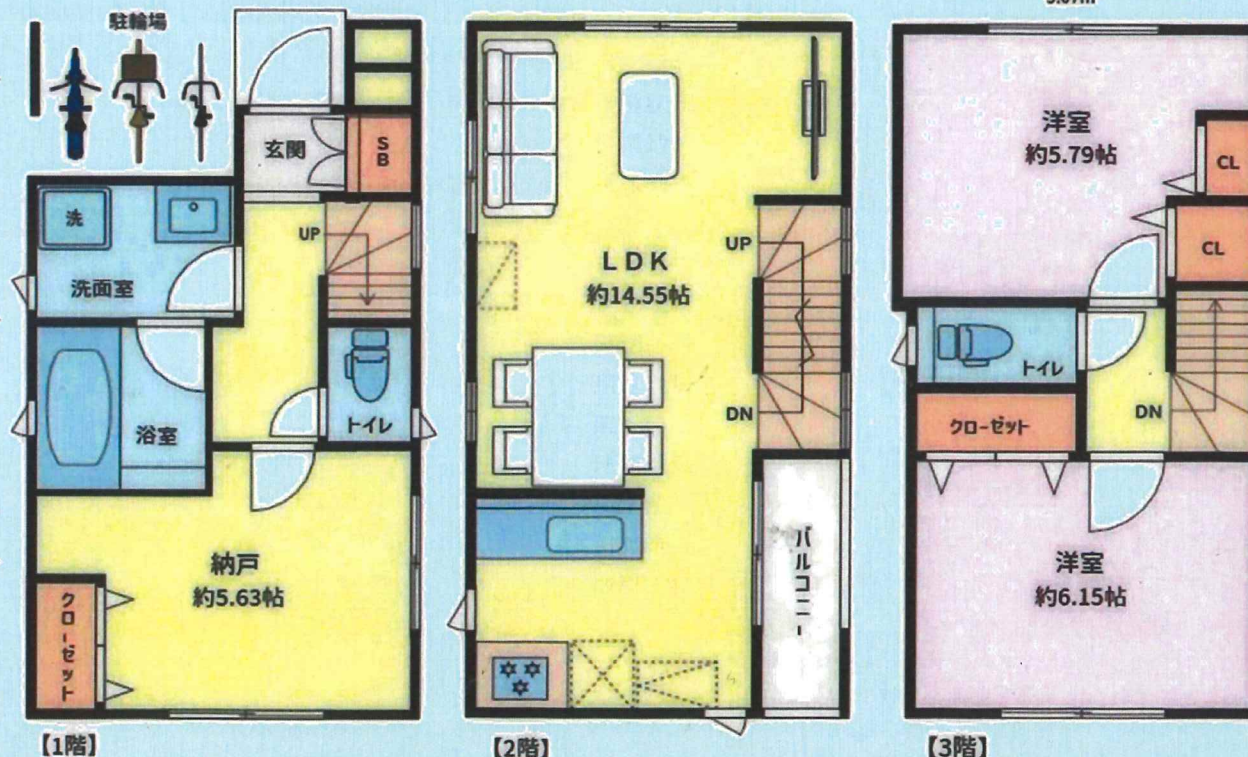
- 延床面積：83.29㎡(25.19坪)
- 築年月：2024年7月完成予定

設備

- 水道：公営水道
- ガス：都市ガス
- 汚水：公共下水
- 雑排水：公共下水
- 全居室フローリング

周辺情報

- 区立西六郷小学校まで…約700m
- 区立六郷中学校まで…約220m
- 内科外科クリニックまで…約20m
- 区立仲二児童公園まで…約50m



※図面と現況が異なる場合は現況を優先させていただきます。

大田区仲六郷3丁目
借地権付新築戸建

京急線	「雑色」駅	徒歩	4	分
	「六郷土手」駅	徒歩	17	分

新価格 **3,980** 税込
万円

新築一戸建

所在地	大田区仲六郷3丁目5-4		
面積	41.69㎡(12.61坪)		
面積基準	公簿	私道面積	無
地目	宅地	私道持分	無
土地権利	旧法賃借権		
セットバック	無		
駐車場	無		
接道状況	公道 北側 約6.0m 接道 約5.0m		
構造	木造 3階建		
延床面積	83.29㎡(25.19坪)		
間取明細	洋室：約6.15帖、約5.79帖、 納戸：約5.63帖、LDK：約14.55帖		
建物現況	建築中	築年月	2024年7月築予定
確認番号	第BNV確済24-94号	都市計画	市街化区域
用途地域	準工業地域		
建ぺい率	60%	容積率	200%
地域地区	特別工業地区		
学校	西六郷小学校(徒歩9分) 六郷中学校(徒歩3分)		
引渡時期	相談		
取引態様	媒介		
備考	・第2種高度地区 ・準防火地域 ・航空法(円錐表面下：高さ約95mまで)		

住まい選びのパートナー。(株)トマト住宅販売 東京都知事(3)第91877号 〒144-0035 東京都大田区南蒲田3-11-7-1F (社)全日本不動産協会会員 (社)不動産保証協会 (公)首都圏不動産公正取引協会加盟



TOMATO

トマト住宅販売03-5705-4871

定休日/毎週、水曜日
営業時間/10:00~20:00
気軽にお問合せ下さい



★取引形態/媒介 ★本件成約の際は、規定の仲介手数料及び消費税が掛ります。 ★広告有効期限/7月31日迄 ★図面と異なる場合は現況優先と致します。(注)広告作成中に成約済みの場合はご了承下さい。