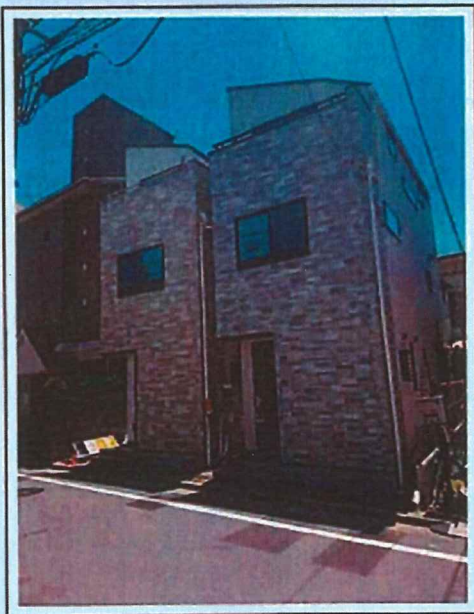




大田区南蒲田3丁目 新築分譲住宅 B号棟

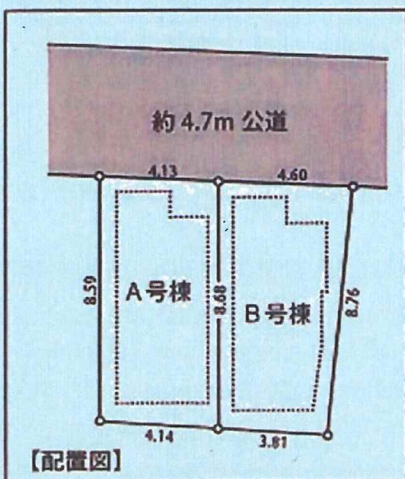
京急空港線

「糎谷」駅徒歩8分



現地

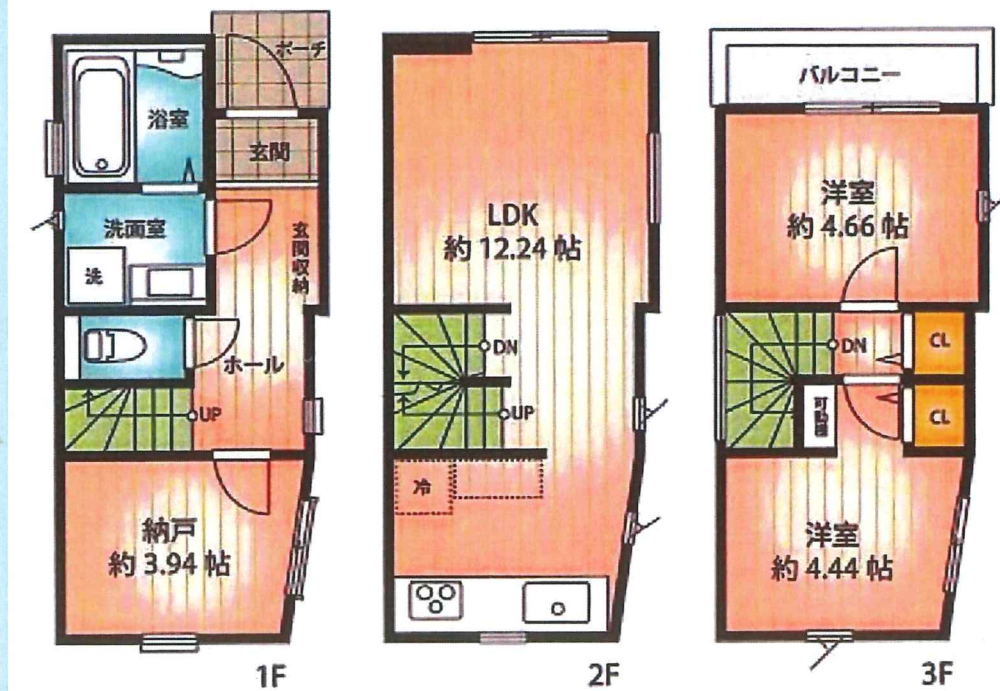
建物完成済



最寄駅徒歩8分、2路線2駅利用可!!

全2棟

★地盤保証20年 ★瑕疵担保保険10年



充実の設備内容

- ◇外壁サイディング◇火災報知器◇システムバス(1坪・浴室暖房乾燥機付)◇シャワー付洗面化粧台◇カラーTVインターホン◇ウォシュレットトイレ◇全居室ペアガラス◇システムキッチン(食洗器付・人造大理石・ガラストップコンロ)

※図面と現況に相違がある場合は、現況を優先とします。

Life Information

- まいばすけっと日の出銀座商店街店 徒歩1分
- ファミリーマート大田南蒲田二丁目店 徒歩2分
- マルエツ糎谷駅前店 徒歩6分
- 東京蒲田医療センター 徒歩3分
- 大田区立出雲小学校 徒歩6分
- 大田区立出雲中学校 徒歩18分

種別	新築一戸建		
用途	住宅		
最寄駅	京急空港線 糎谷駅		
間取タイプ	2S LDK		
販売価格	4,980 (税込) 万円		
所在地	東京都大田区南蒲田3丁目		
交通	京急空港線 糎谷駅 徒歩8分		
	京急本線 京急蒲田駅 徒歩15分		
土地面積	36.69 m ²		
建物面積	63.82 m ²		
構造・規模	木造3階建		
土地権利	所有権	地目	宅地
都市計画	市街化地域	用途地域	準工業地域
防火地域	準防火地域	高度地区	第2種高度
建ぺい率	60%	容積率	200%
建物完成	令和6年6月		
現況	完成済		
引渡日	即時		
接道	北側公道約4.7m		
設備	公営水道・都市ガス・本下水・東京電力		
備考	建築確認番号 第JAIC2023X0694A1号		
	別途施設負担金 55万円 (税込)		
	司法書士、土地家屋調査士は当社指定		

住まい選びのパートナー。(株)トマト住宅販売 東京都知事(3)第91877号 〒144-0035 東京都大田区南蒲田3-11-7-1F (社)全日本不動産協会会員 (社)不動産保証協会 (公)首都圏不動産公正取引協会加盟



TOMATO

トマト住宅販売03-5705-4871

定休日/毎週、水曜日
営業時間/10:00~20:00
気軽にお問合せ下さい



トマト住宅販売 中 国田女子高校前

★取引形態/媒介 ★本件成約の際は、規定の仲介手数料及び消費税が掛ります。 ★広告有効期限/6月30日迄 ★図面と異なる場合は現況優先と致します。(注)広告作成中に成約済みの場合はご了承下さい。