

Livele Garden.S
全2棟
新築分譲住宅
大田区西糀谷2期
京浜東北線大田駅
「大鳥居」駅徒歩 11分
京浜東北線糀谷駅
「糀谷」駅徒歩 13分
7,230 (税込) 万円

2駅利用可能な好立地。小・中学校にも近く、通勤・通学に便利、空港アクセスも良好。

☆最終1棟!! 建物上棟済み♪ ご内覧頂きます♪

Life information

- 糀谷小学校400m(徒歩 5分)
- 糀谷中学校200m(徒歩 3分)
- グルメシティ 糀谷店200m(徒歩 3分)
- ローソン東糀谷一丁目店290m(徒歩 4分)
- 大田西糀谷二郵便局290m(徒歩 4分)
- セブンイレブン大田区糀谷中前店290m(徒歩 4分)
- ニトリ大田大鳥居店550m(徒歩 7分)
- まいばすけっと西糀谷4丁目750m(徒歩10分)

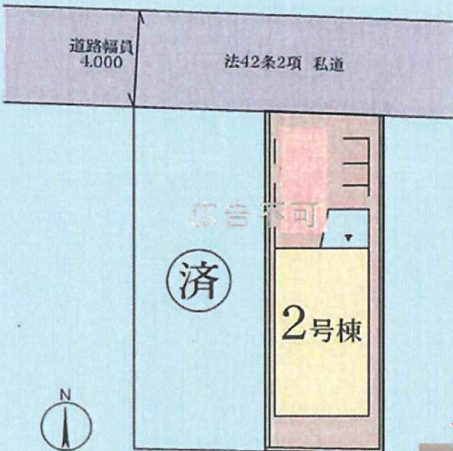


- 土地面積:60.83㎡
- セットバック面積・持分:9.1㎡×1/1
※道路持ち分(セットバック)は分筆前につき予定面積となります。
- 建物面積:115.02㎡(車庫面積:8.10㎡含む)
- 建築確認番号:第23UDI1W建03819-2号(令和6年1月12日)

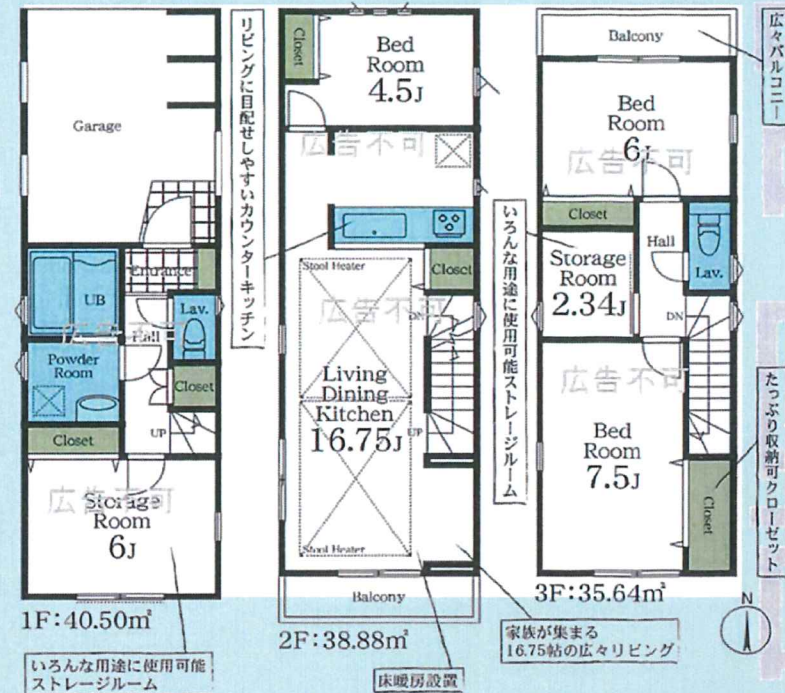
3LDK+2S

販売価格 7,230 (税込) 万円

車庫付き駐車1台 (車種による) LDK床暖房 2面設置♪



補助金 80万円
子育てエコホーム支援事業対象物件
※補助金交付については条件がございますので、ご興味にお伺い合わせください。※補助金は国の予算が上限に達した時点で終了となります。※本制度の補助金申請に伴う一定の事務手数料として、物件引渡し時に金50,000円(税込)をお支払いいただきます。交付申請手続き完了後、前金手続を工事写真の撮影、その他申請時に必要資料の準備等に要する手数料として、



★外観イメージ
①号棟
②号棟
★2号棟LDK内観イメージ
※完成予想CGの為、現況と異なる場合があります。



(物件概要)所在地/東京都大田区西糀谷2-605-5(地番)

)土地権利/所有権口地目/宅地口総棟数/2棟口販売棟数/1棟口建物構造/木造在来軸組工法3階建(900)

モジュール)口市計画/市街化区域口用途地域/準工業地域口建ぺ率/60%口容積率/200%口設備/東京電力・都市ガス・公営水道・本下水口接続状況/北側3.21m私道口現況/建築中口完成/2024年6月中旬予定口引渡日/2024年6月下旬予定口特記事項/※1号棟成約済み口備考/※広告の取扱いに関しては法令遵守にてお願いします。※網戸・照明・濡縁・カーテンレール・防水パン・カーポートはオプションとなります。※宅地内に電柱及び電線が入る場合があります。※司法書士は、当社指定となります。※図面と現況に相違がある場合は現況優先とします。広告有効期限/0000年00月00日

評価 設計性能評価+建設性能評価
W取得 7 最高等級

耐震等級 (構造体等の耐震等級)	耐震等級 (構造体の耐震等級)	耐震等級
劣化対策等級 (ホルムアルデヒド等) (内装及び天井等)	維持管理対策 等級	一次エネルギー 消費量等級

※建設性能評価は建物完成後に取得する

保証 最長35年住宅保証システム

保証 地盤サポートシステム20年保証

安心 フラット35 S利用可
金利Aタイプ 適合証明書あり

安心 無料定期点検 6ヶ月後、2年後、5年後、10年後の計4回

TVモニター付き インターホン	浴室乾燥機	洗浄便座	洗面化粧台	システム キッチン
床下収納	24時間 換気	人感 センサー	シャワー ドレッサー	基礎 パッキン 工法
サイディング 仕様	玄関収納	TV配線付	クロス 全て ノンホルム仕様	階段手摺

住まい選びのパートナー。(株)トマト住宅販売 東京都知事(3)第91877号 〒144-0035 東京都大田区南蒲田3-11-7-1F (社)全日本不動産協会会員 (社)不動産保証協会 (公)首都圏不動産公正取引協会加盟
トマト住宅販売03-5705-4871
 定休日/毎週、水曜日
 営業時間/10:00~20:00
 気軽にお問合せ下さい
 ★取引形態/媒介 ★本件成約の際は、規定の仲介手数料及び消費税が掛ります。 ★広告有効期限/6月30日迄 ★図面と異なる場合は現況優先と致します。(注)広告作成中に成約済みの場合はご了承下さい。

