

テイラーハウスは、個性的・多様化するニーズに応え、機能性・デザイン性・快適性を追求した、暮らしやすい新築住宅を企画・販売する新築住宅ブランドです。その地域・その土地ごとに合わせた最適なプランやデザインをご提案し、それぞれのお客様に「ちょうどいい住まい」をお届けいたします。

駅徒歩圏内! ●京急本線「雑色」駅 徒歩8分

●●設備・仕様●●

省エネ基準適合住宅



24時間換気



複層ガラス



全窓網戸付



食器洗浄乾燥機



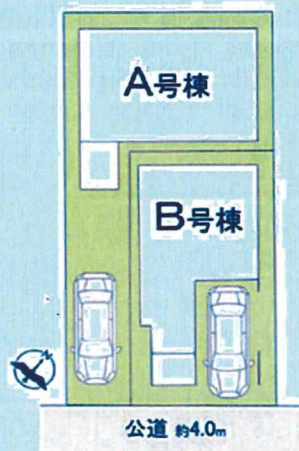
浴室乾燥機



温水洗浄便座



●●配置図●●

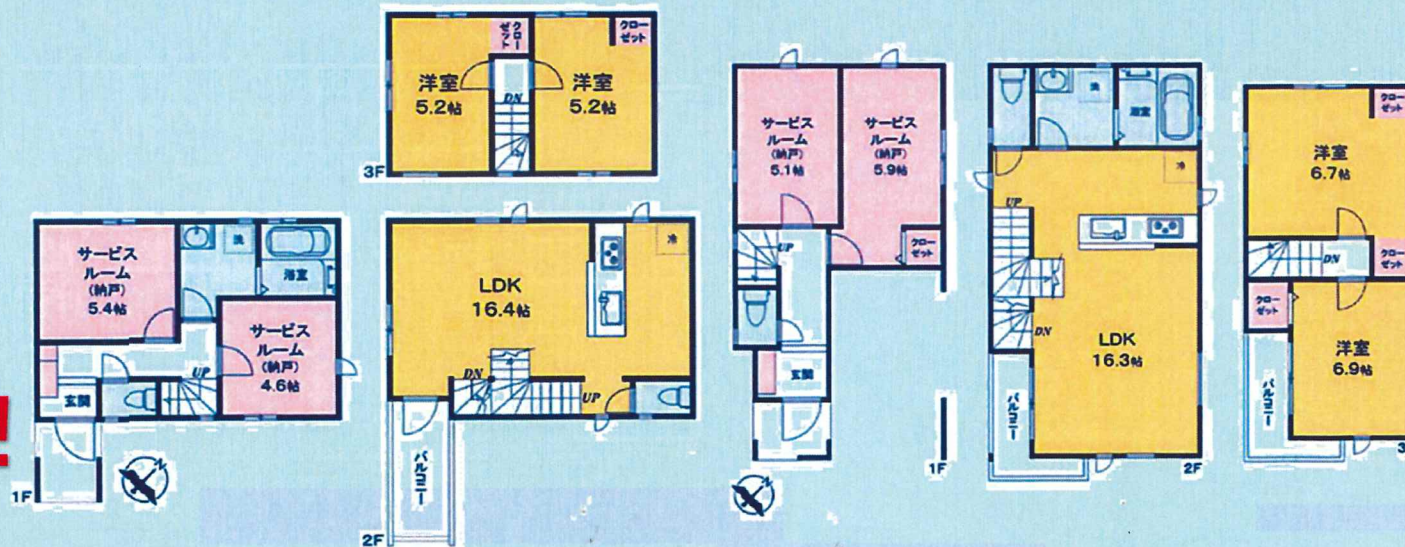


A棟 2SLDK 販売価格 **5,890** (税込) 万円

敷地面積: 70.47㎡ (21.31坪) ※路地状部分約25.42㎡含
建物面積: 86.12㎡ (26.05坪) ※ポーチ面積含む
建築確認番号: GEA2311-10255

B棟 2SLDK 販売価格 **6,190** (税込) 万円

敷地面積: 57.55㎡ (17.4坪)
建物面積: 102.79㎡ (31.09坪) ※車庫10.52㎡・ポーチ面積含む
建築確認番号: GEA2311-10256



●●物件概要●●

■所在地/東京都大田区南六郷2丁目
■土地権利/所有権■地目/宅地■都市計画/市街化区域■用途地域/準工業地域■その他法令制限/特別工業地区・斜線制限(道路・隣地)・日影規制・景観法・第2種高度地区・準防火地域■建ぺい率/60%■容積率/200%■構造/木造地上3階建■駐車場/有■接道/南東面 4m 公道
■現況/未完成■完成/令和6年2月■引渡予定/令和6年2月中旬■設備/都市ガス・公営水道・公共下水■備考/※図面と現況が異なる場合は現況優先とします。

- 東六郷小学校 440m
- 南六郷中学校 470m
- いずも保育園 220m
- 東京蒲田医療センター 860m



即内覧可!

住まい選びのパートナー。(株)トマト住宅販売 東京都知事(3)第91877号 〒144-0035 東京都大田区南蒲田3-11-7-1F (社)全日本不動産協会会員 (社)不動産保証協会 (公)首都圏不動産公正取引協会加盟



トマト住宅販売03-5705-4871

定休日/毎週、水曜日
営業時間/10:00~20:00
気軽にお問合せ下さい



★取引形態/媒介 ★本件成約の際は、規定の仲介手数料及び消費税が掛ります。 ★広告有効期限/6月30日迄 ★図面と異なる場合は現況優先と致します。(注)広告作成中に成約済みの場合はご了承下さい。