

新築住宅 全1棟

TOKYO

羽田旭町

販売価格

4,280

(税込) 万円

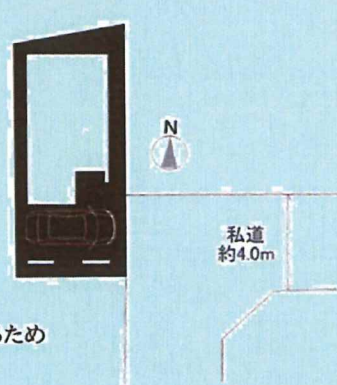


※当社施工例

京急空港線 「穴守稲荷」 駅徒歩 7 分

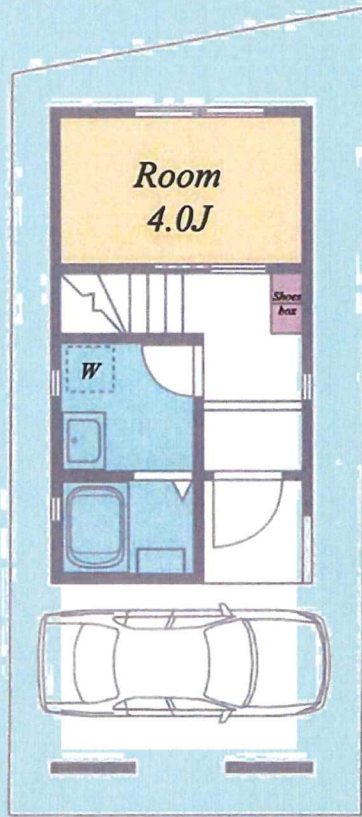
開放的なロケーションが広がる家

周囲が2階建て、平屋の建物のため、3階の居室、バルコニーからは開放的な景色が広がります。2階リビングも東側道路に面して大きな窓を計画しているため朝日の入る明るい空間となっています。

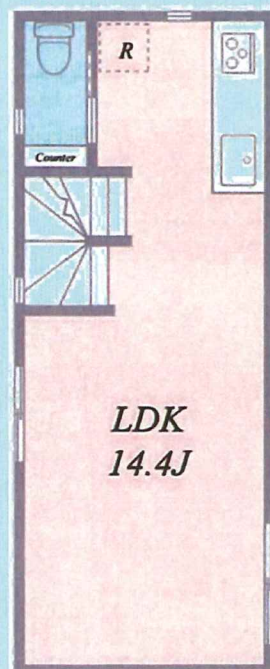


物件概要

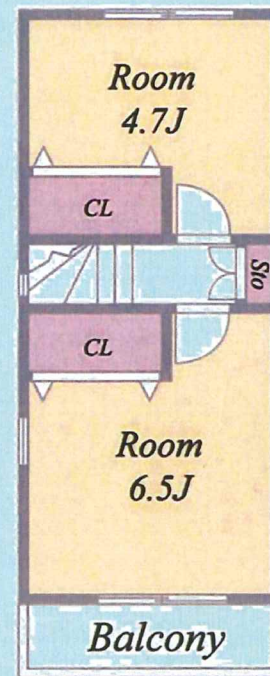
- 敷地面積：46.42㎡ (14.04坪)
他私道持分139.97㎡×4/60
- 延床面積：79.69㎡ (24.10坪)
(1F 27.53㎡ (内車庫7.12㎡) 2F 27.53㎡ 3F 24.63㎡)
- 建築確認番号：第FBC建確済24-0012号



1F



2F



3F



※外観イメージパース

住宅(住戸) 省エネ性能ラベル

エネルギー消費性能 ★★★★★

断熱性能 1 2 3 4 5 6 7

目次光熱費 なし

ZEH水準 エネルギー消費性能で★3つ(太陽光発電は考慮しない、かつ断熱性能で●)を達成

【物件概要】 ■所在地/東京都大田区羽田旭町 ■交通/京急空港線「穴守稲荷」駅徒歩7分 ■土地権利/所有権 ■引渡/相談 ■構造/木造カラーベストコロニアル葺3階建 ■用途地域/工業地域 ■建ぺい率/60%(70%) ■容積率/200% ■完成年月/2024年5月完成予定 ■現況/建築中 ■間取/3LDK ■接道/東側私道 幅員約4.0m ■設備/東京電力・公共下水・都市ガス・公営水道 ■販売棟数/1棟 (全1棟) ※「Bed room」記載の居室に関し、法規上は一部「納戸」扱いとなります。(1F4.0帖) ※水道加入金、適合証明書発行手数料の負担金はございません。 ※本図面と現状が異なる場合は現状優先といたします。

- ・羽田小学校 約810m
- ・羽田中学校 約650m
- ・コモディイイダ 約700m
- ・セブンイレブン 約240m

充実の設備

- ガスコンロ (3口)
- 食器洗浄機
- 浄水器
- 浄水機能付水栓
- モニター付インターフォン
- 複層ガラス
- 電子ロック
- 全室コンセント 2か所
- 全室網戸付
- 浴室乾燥機
- 洗面化粧台
- 温水洗浄便座
- 24H換気
- ハンドシャワー水栓
- 床下収納

省エネ高効率給湯器 ecoEYES

【フラット35】 (金利は全期間一定)

住宅瑕疵担保責任保険は 住宅保証機構株式会社 「まもりすまい保険」に加入

住まい選びのパートナー。(株)トマト住宅販売 東京都知事(3)第91877号 〒144-0035 東京都大田区南蒲田3-11-7-1F (社)全日本不動産協会会員 (社)不動産保証協会 (公)首都圏不動産公正取引協会加盟



トマト住宅販売03-5705-4871

定休日/毎週、水曜日
営業時間/10:00~20:00
気軽にお問合せ下さい



★取引形態/媒介 ★本件成約の際は、規定の仲介手数料及び消費税が掛ります。 ★広告有効期限/6月30日迄 ★図面と異なる場合は現況優先と致します。(注)広告作成中に成約済みの場合はご了承下さい。