

西糀谷2丁目 新築戸建 全3棟

京急空港線『糀谷』駅徒歩12分

現地販売会開催中! 毎週、土・日・祝日 am10:00~pm5:00

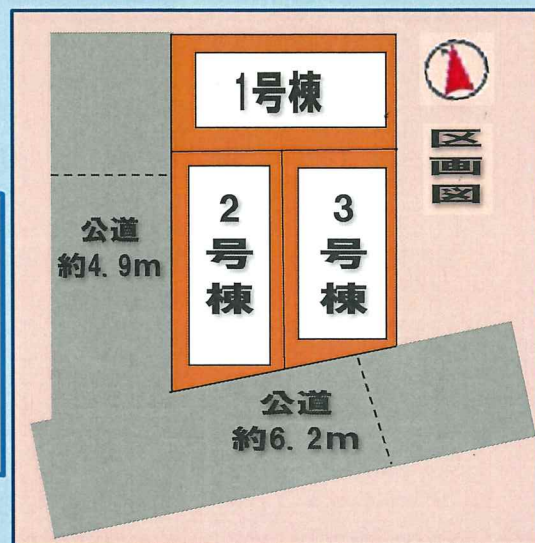
★所在地 / 東京都 大田区 西糀谷 2丁目 15番 21号 (予定)

価格 **7,390** 万円~ (税込)

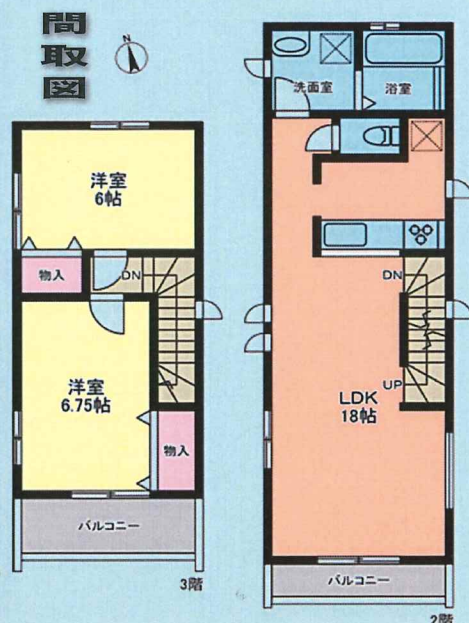
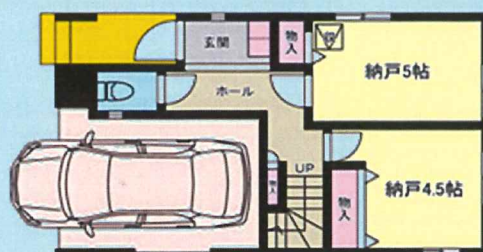
◆物件概要 ◆京急空港線『大鳥居』駅徒歩15分

- ★建物面積: 97.65㎡~(4LDK+P)
- ★建物構造: 木造3階建
- ★土地面積: 64.75㎡(19.58坪)~
- ★土地権利: 所有権
- ★用途地域: 準工業地域(特別工業地域)
- ★都市計画: 市街化区域
- ★地域: 準防火地域(新防火地域)
- ★地区: 第2種高度地区
- ★建ぺい率: 60%(70%)
- ★容積率: 200%
- ★設備: 東京ガス・東京電力・公共水道・下水
- ★接道状況: 南側約6.2m公道・西側約4.9m公道
- ★完成引渡: 令和6年7月末日(予定)
- ★確認番号: 第HPA-24-03127-1号

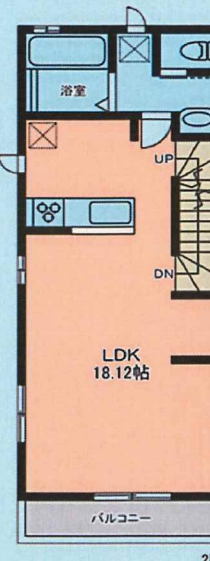
- ★先着受付中!
- ★南西角地! 陽当良好!
- ★全棟LDK18帖以上!
- ★全棟2階水回り!
- ★糀谷小学校区域!
- ★各種保証有!
- ★各種相談可!



1号棟 価格: 7,390万円
土地面積: 64.75㎡(19.58坪)
建物面積: 97.65㎡



2号棟 価格: 7,890万円
土地面積: 70.80㎡(21.42坪) 建物面積: 98.53㎡



3号棟 価格: 7,640万円
土地面積: 66.26㎡(20.04坪) 建物面積: 98.12㎡

住まい選びのパートナー。(株)トマト住宅販売 東京都知事(3)第91877号 〒144-0035 東京都大田区南蒲田3-11-7-1F (社)全日本不動産協会会員 (社)不動産保証協会 (公社)首都圏不動産公正取引協会加盟店 京急空港線『糀谷』駅徒歩2分!

トマト住宅販売03-5705-4871

- ・未公開物件満載!
- ・買い取り物件募集中!
- ・仲介手数料50%OFF!



★取引形態/媒介 ★本件成約の際は、規定の仲介手数料及び消費税が掛ります。 ★広告有効期限/4月30日迄 ★図面と異なる場合は現況優先と致します。(注)広告作成中に成約済みの場合はご了承下さい。