

# 新築戸建 西糀谷2丁目 全1棟

京急空港線『糀谷』駅徒歩12分

# 現地案内会開催中!

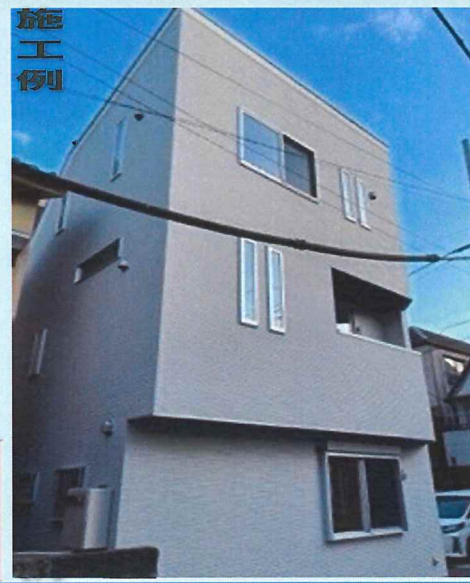
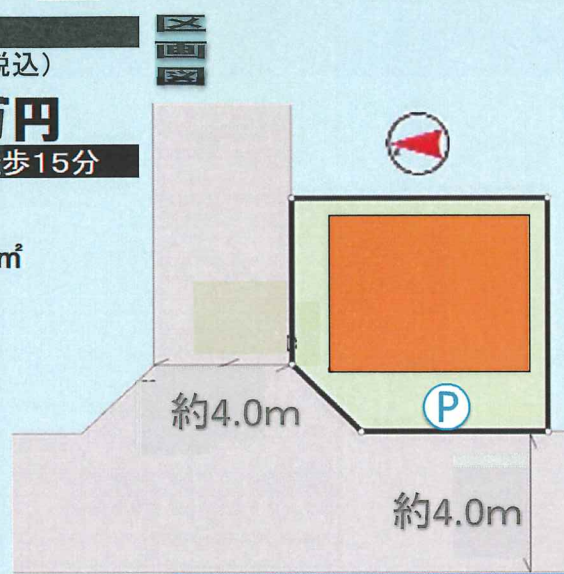
毎週、土・日・祝日  
am10:00~pm5:00

★所在地 / 東京都 大田区 西糀谷 2丁目

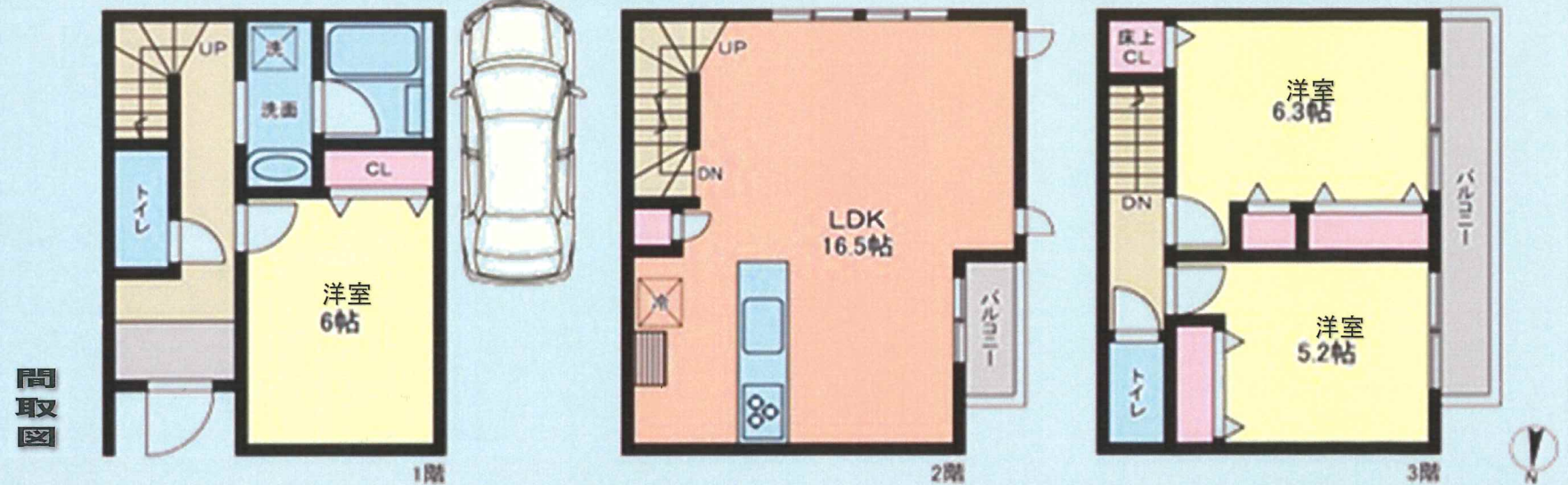
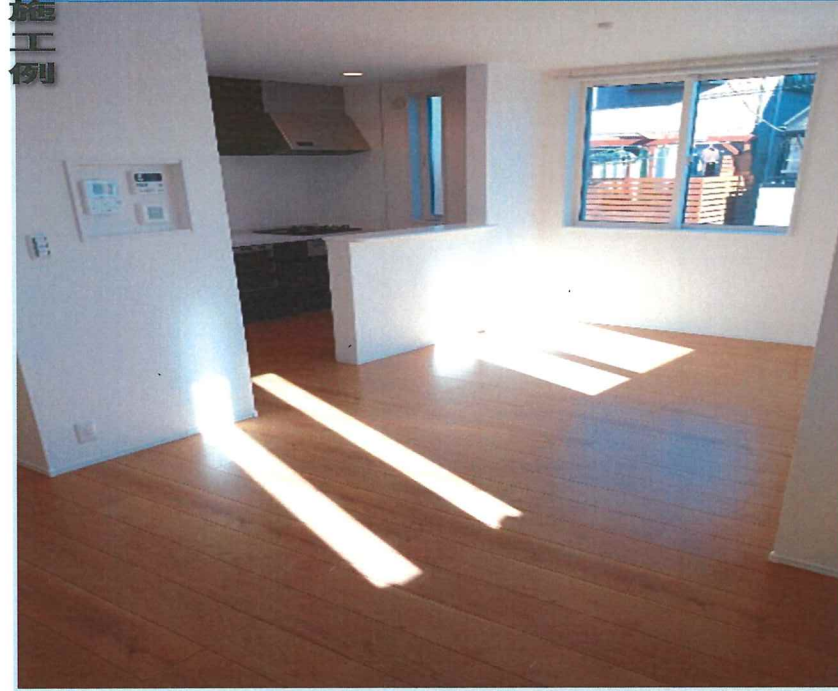
価格 **4,680** 万円 (税込)

◆物件概要 ◆京急空港線『大鳥居』駅徒歩15分

- ★建物面積: 83.41㎡(3LDK)
- ★建物構造: 木造3階建
- ★土地面積: 49.9㎡(15.09坪)私道持分約12.80㎡
- ★土地権利: 借地権(旧法:新規20年)
- ★用途地域: 準工業地域(特別工業地域)
- ★都市計画: 市街化区域
- ★地域: 準防火地域(新防火地域)
- ★地区: 第2種高度地区
- ★建ぺい率: 60%(70%) ★容積率: 200%
- ★地代: 18,400円(月額)
- ★設備: 東京ガス・東京電力・公共水道・下水
- ★接道状況: 北側約4.0m私道・西側約4.0m私道
- ★完成引渡: 令和6年5月末日(予定)
- ★住宅安心保証10年★住宅瑕疵担保責任保険★地盤保証



★先着受付中!  
★プレゼン可! ★4mx4m角地! ★バルコニーx2  
★糀谷小学校区域! ★各種保証有! ★各種相談可!



住まい選びのパートナー。(株)トマト住宅販売 東京都知事(3)第91877号 〒144-0035 東京都大田区南蒲田3-11-7-1F (社)全日本不動産協会会員 (社)不動産保証協会 (公社)首都圏不動産公正取引協会加盟店 京急空港線『糀谷』駅徒歩2分!

# トマト住宅販売 03-5705-4871

- ・未公開物件満載!
- ・買い取り物件募集中!
- ・仲介手数料50%OFF!



★取引形態/媒介 ★本件成約の際は、規定の仲介手数料及び消費税が掛ります。 ★広告有効期限/3月31日迄 ★図面と異なる場合は現況優先と致します。(注)広告作成中に成約済みの場合はご了承下さい。