

# 新築戸建 仲六郷3丁目 全2棟

京浜急行線『雑色』 駅徒歩7分

# 現地案内会開催!

毎週、土・日・祝日  
am10:00~pm5:00

◆所在地 / 大田区仲六郷3丁目17番11号

価格 **4,880**万円~ 【税込】

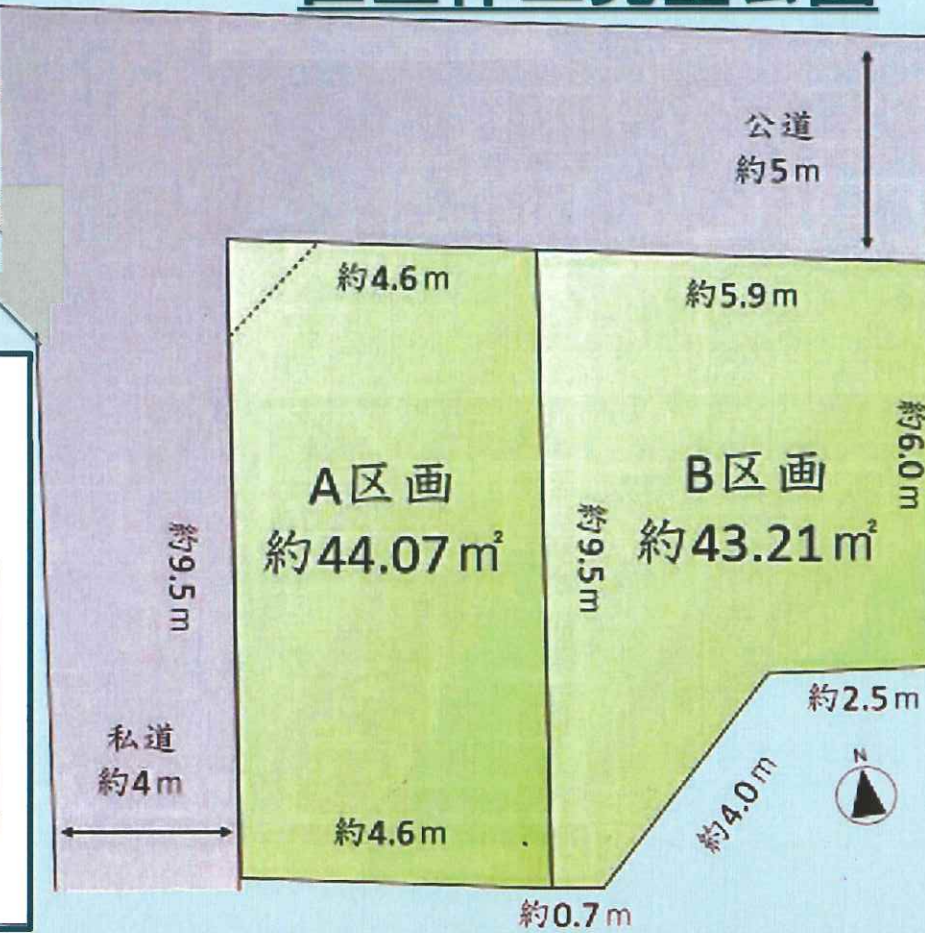
◆物件概要 / 京浜急行線『六郷土手』駅徒歩10分

- ★土地権利 / 所有権
- ★土地面積 / A区画:約44.07㎡(約13.33坪)※S.B後面積。  
B区画:約43.21㎡(約13.07坪)
- ★建物面積 / A号棟:87.44㎡(車庫11.91㎡含む)  
B号棟:70.68㎡
- ★用途地域 / 準工業地域
- ★防火指定 / 準防火地域
- ★高度地区 / 第2種高度地区
- ★建ぺい率 / A号棟:60%(70%)※準耐火構造により  
B号棟:60% 更に10%増可能!
- ★容積率 / 200%
- ★設備 / 東京ガス・東京電力・公共上・下水道
- ★接道状況 / A号棟:北側約5mの公道に約4.6m接道  
西側約4mの私道に約9.5m接道  
B号棟:北側約5mの公道に約5.9m接道
- ★現況 / 更地
- ★引渡 / 7月下旬※各種相談、対応致します。

- ◆公道面・角地!
- ◆オーケー仲六郷店至近!
- ◆高畑保育園徒歩1分。
- ◆通勤・通学・買い物便利!
- ◆仲三児童公園至近。
- ◆プレゼン出来ます!

※区画図

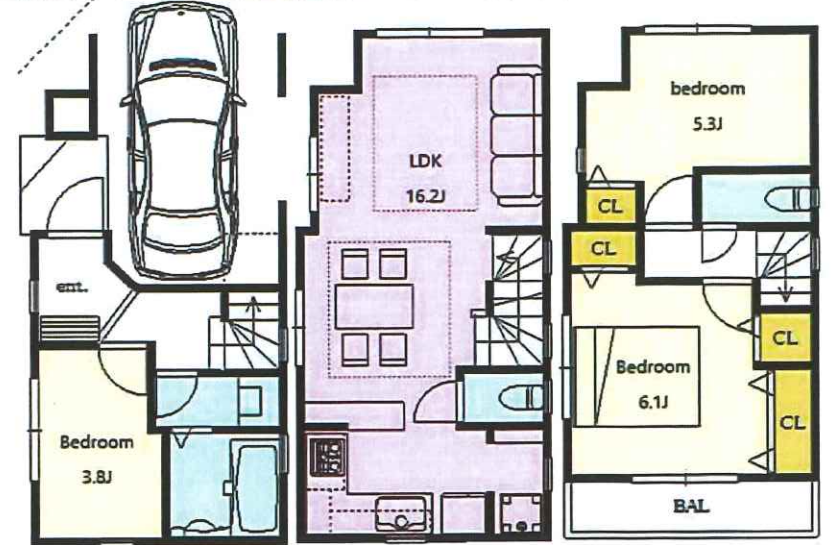
## 区立仲三児童公園



### A号棟

価格 **5,480**万円  
3LDK+駐車場

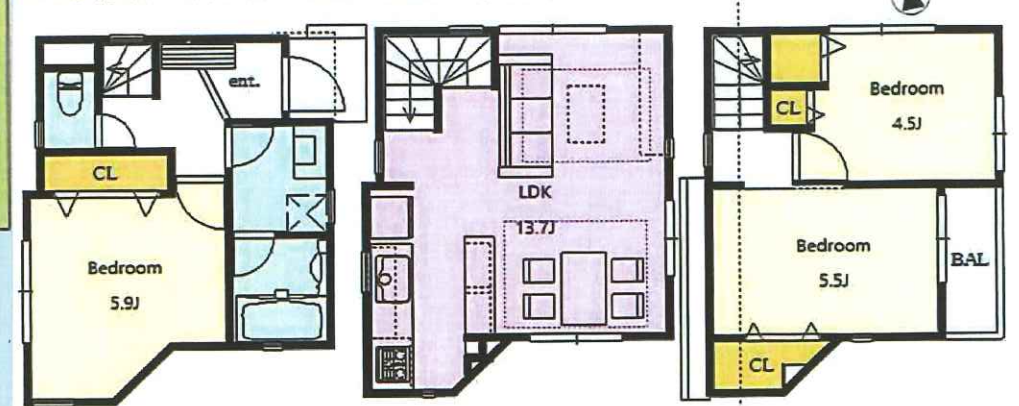
土地面積約44.07㎡ 建物面積約87.44㎡ (車庫11.91㎡含む)



### B号棟

価格 **4,880**万円  
3LDK

土地面積約43.21㎡ 建物面積約70.68㎡



住まい選びのパートナー。(株)トマト住宅販売 東京都知事(3)第91877号 〒144-0035 東京都大田区南蒲田3-11-7明和ビル1F (公社)全日本不動産協会会員 (公社)不動産保証協会 (公社)首都圏不動産公正取引協会加盟



TOMATO

# トマト住宅販売03-5705-4871

定休日/毎週、水曜日  
営業時間/10:00~20:00  
気軽にお問合せ下さい



★取引形態/媒介 ★本件成約の際は、規定の仲介手数料及び消費税が掛ります。 ★広告有効期限/9月30日迄 ★図面と異なる場合は現況優先と致します。(注)広告作成中に成約済みの場合はご了承下さい。