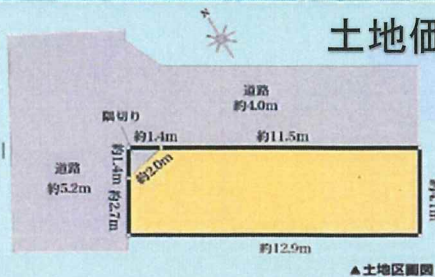


価格  
**総額6,535万円**

交通  
京急本線「京急蒲田」駅 徒歩9分  
京急空港線「糀谷」駅 徒歩8分

所在  
大田区南蒲田二丁目 建築条件付土地

2駅2路線が利用可能・京急蒲田駅から徒歩9分×幹線道路や首都高インターも近く、カーアクセスも良好！



土地価格: 4,815万円

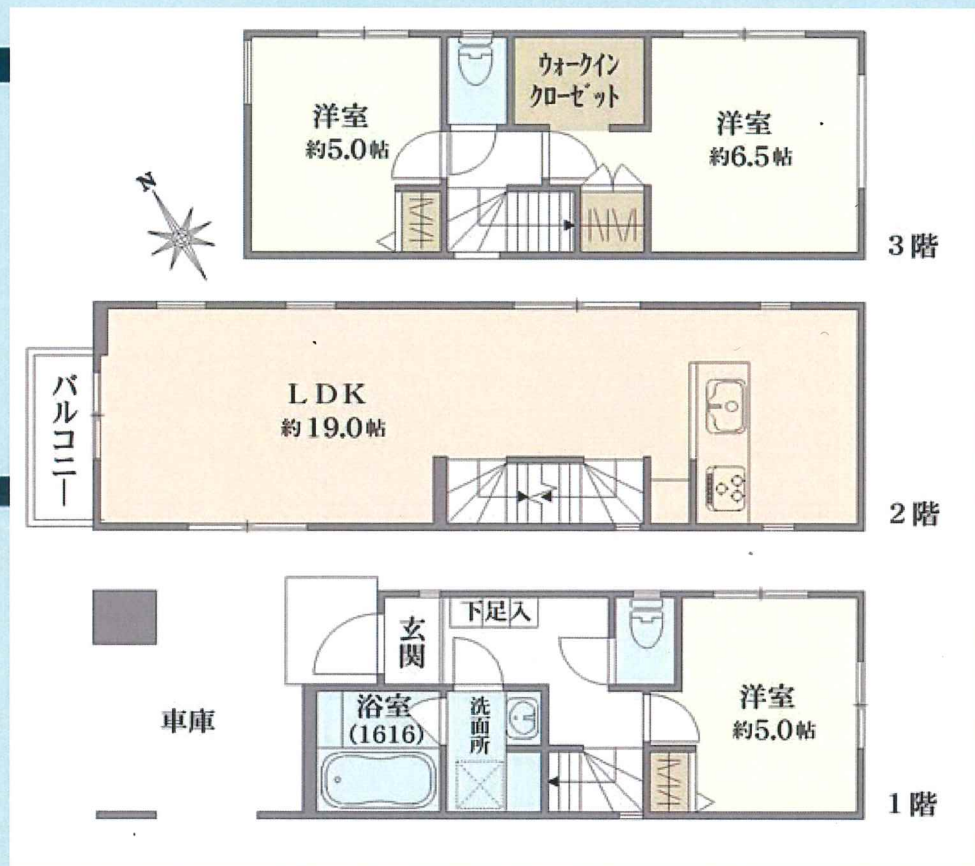
☆大型**3LDK+P** LDK**19帖**  
☆建物プラン変更可!

おすすめポイント

- ◇2駅2路線が利用可能な立地条件  
「京急蒲田」駅まで徒歩9分、「糀谷」駅まで徒歩8分の好立地
- ◇開放的・通風良好な「西×北の角地」  
二方位から風の抜ける、通気性の高い画地条件です
- ◇西側公道×北側私道の二方位接道  
西側・幅員約5.2mの公道に面してカースペースも設計可能です
- ◇閑静な住環境とカーアクセスを両立  
第一京浜・環八・首都高等、カーアクセスの良好な地点ながら、大通りからは距離のある立地のため閑静な住環境も両立できます

周辺施設

- マルエツ 糀谷駅前店(約420m・徒歩6分)
- オリピック 環八蒲田店(約600m・徒歩8分)
- まいばすけっと日の出銀座商店街店(約320m・徒歩4分)
- セブンイレブン大田区南蒲田一丁目店(約110m・徒歩2分)
- 大田区立南蒲小学校(約320m・徒歩4分)
- 大田区立東蒲中学校(約690m・徒歩9分)
- 東京蒲田医療センター(約190m・徒歩3分)
- 蒲田郵便局(約700m・徒歩9分)
- 南二児童公園(約70m・徒歩1分)
- 南二くすのき公園(約70m・徒歩1分)



▲建物参考プラン 建物本体価格: 1720万円(税込)

概要		Outline	
権利	所有権		
面積	53.1㎡(16.06坪)		
土地目	宅地	現況地目	宅地
土地勢	平坦	接道舗装	有
接面道路	西5.2m公道 北4m私道		
借地料	—	借地期間	—
都市計画	市街化区域		
用途地域	準工業地域		
建ぺい率	60%		
容積率	200%		
防火地域	準防火地域	その他	新たな防火規制
高度地区	第2種高度	特別工業地区	
ガス	都市ガス	汚水	本下水
飲用水	公営水道	雑排水	本下水
引渡	現況	古家有(解体後、更地渡し)	
引渡	引渡	期日指定(2024年2月上旬以降)	
備考	●記載の販売価格には、ライフライン整備負担金: 金550,000円(税込)が含まれます。 ※この土地は、土地売買契約後3ヶ月以内に売主または売主が指定する建築業者の間で住宅の建築請負契約を締結して頂くことを停止条件として販売いたします。 土地売買契約後、建築設計の協議をして頂きますが、3ヶ月以内にこの請負契約が成立しない場合は土地売買契約は解除され、土地代金(申込証拠金、手付金等を含む。)は全額無条件で返還し、土地購入者はその土地を原状回復の上売主に引き渡して頂く必要があります。		

※図面と現況が異なる場合は現況を優先とします。※写真撮影年月: 2023年11月 ※日当たり・眺望は将来的に保証するものではありません。

住まい選びのパートナー。(株)トマト住宅販売 東京都知事(3)第91877号 〒144-0035 東京都大田区南蒲田3-11-7-1F (社)全日本不動産協会会員 (社)不動産保証協会 (公)首都圏不動産公正取引協会加盟



**トマト住宅販売03-5705-4871**

定休日/毎週、水曜日  
営業時間/10:00~20:00  
気軽にお問合せ下さい



★取引形態/媒介 ★本件成約の際は、規定の仲介手数料及び消費税が掛ります。 ★広告有効期限/12月31日迄 ★図面と異なる場合は現況優先と致します。(注)広告作成中に成約済みの場合はご了承下さい。