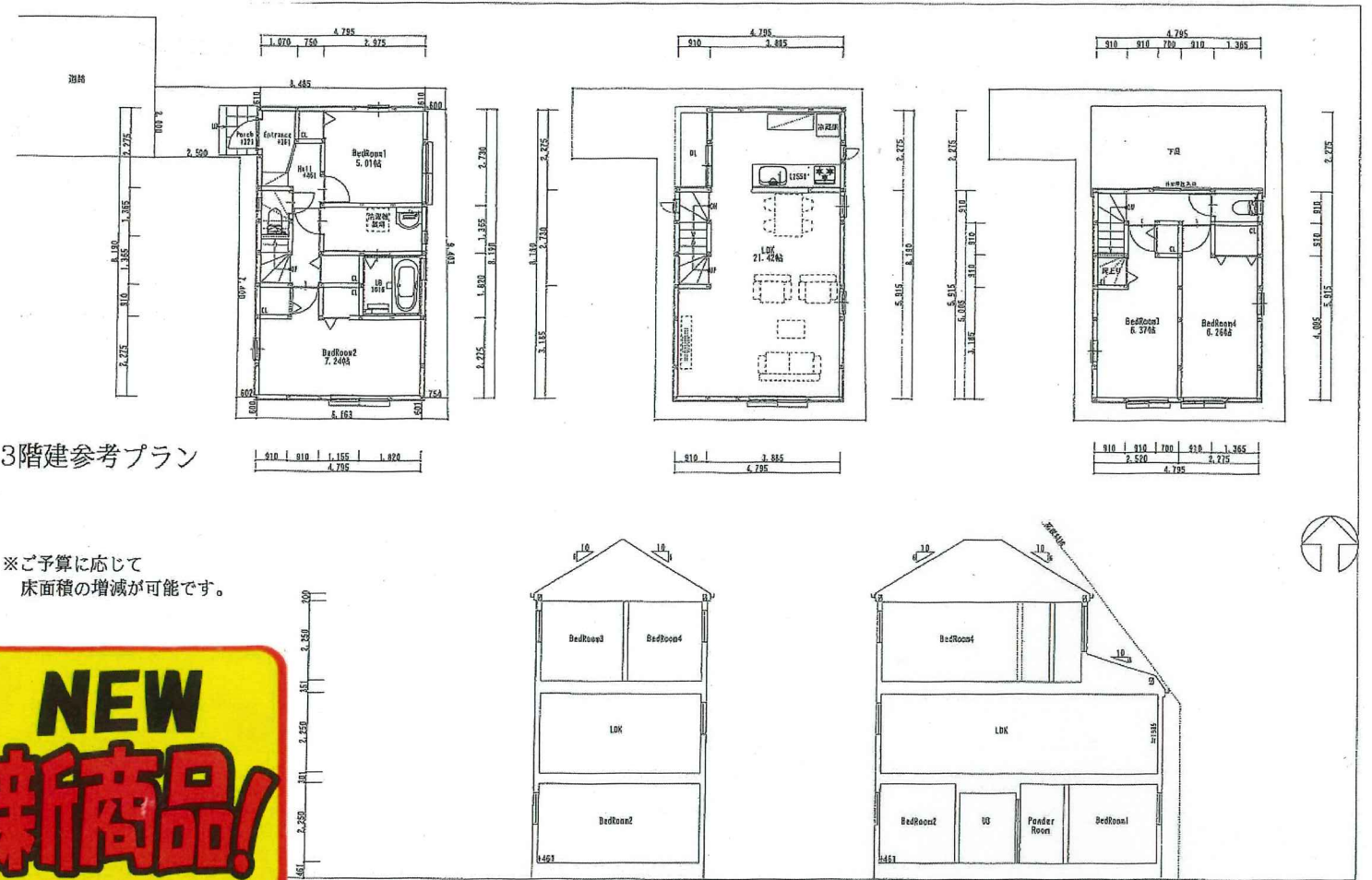


新築戸建西糀谷2丁目全1棟建物フリープラン!!

交通	京浜急行空港線『糀谷』駅歩 8分					
	京浜急行本線『京急蒲田』駅歩 16分					
接道状況	西側私道 約4m・接道間口2m					
土地	土地権利	所有権	現況	古屋有(空家)	地目	宅地
	用途地域	準工業地域		高度地区	第2種高度地区	
	建ぺい率	60%		容積率	200%	
	防火指定	準防火地域		日影規制		
価格	敷地	価格(税込)				
	61.89㎡	3300万円				
	3階建 参考プラン	104.83㎡	参考価格1480万円：合計4780万円			
	他私道持分8.79㎡有り。 建物仕様はベーシックとなります。					
建物関係	弊社標準仕様		・全窓ペアサッシ LOW-Eガラス			
	・浴室乾燥機		・新防火認定サッシ			
	・24時間換気システム		・全窓網戸付			
備考	引渡時期・土地: 契約締結後1ヶ月(R3年1月末) 建物: 建築確認取得後6ヶ月 ★ 民定査定前の現況測量に付き地積は多少の増減が生じる場合があります。					

価格: 4,780万円(税込)

各種相談対応致します。



3階建参考プラン

※ご予算に応じて床面積の増減が可能です。

NEW 新商品!

★ その他詳細はお気軽にお問い合わせ下さい。

★ 建物プレゼンテーション致します!!!

ト 図面と現況が異なる場合は、現況を優先致します

住まい選びのパートナー。(株)トマト住宅販売 東京都知事(3)第91877号 〒144-0035 東京都大田区南蒲田3-11-7-1F (公社)全日本不動産協会会員 (公社)不動産保証協会会員 (公社)不動産公正取引協議会加盟

トマト住宅販売03-5705-4871



※住み替え応援キャンペーン実施中! ご購入時・ご売却時の仲介手数料を、最大50%OFFにて応援しております! ※未公開物件満載! お問い合わせ・お申し込みは、京急空港線「糀谷」駅徒歩2分の当店まで。