

売戸建 全1棟

京急空港線『**糀谷**』 駅徒歩8分

オープンハウス開催!

毎週、土・日・祝日
am10:00~pm5:00

◆所在地 / 大田区西糀谷1丁目4番13号

価格 **5,680**万円 【税込】

◆物件概要 京急線『京急蒲田駅』徒歩9分

- ★建物面積:103.22㎡
- ★建物構造:木造3階建
- ★土地面積:81.97㎡(24.79坪)
- ★土地権利:所有権
- ★都市計画:市街化区域
- ★用途地域:準工業地域
- ★地域地区:準防火・第2種高度
- ★建ぺい率:60%★容積率:200%
- ★設備:東京ガス・東京電力・公共上・下水道
- ★接道状況:南側約7.6m公道に幅員2.5m
- ★完成時期:平成16年5月築
- ★引渡:リフォーム後引渡(7月末)



★先着受付中!

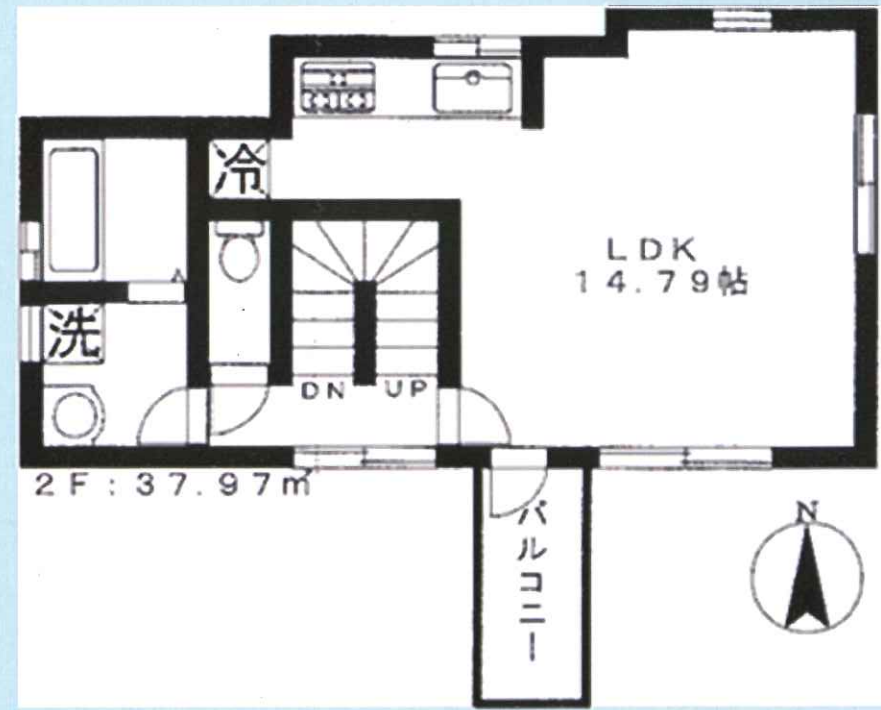
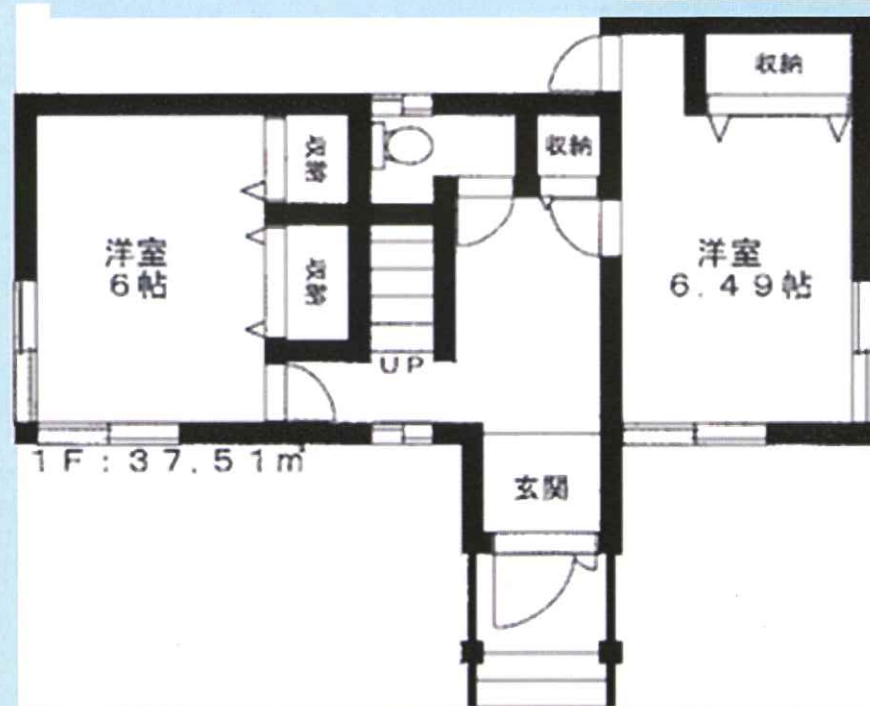
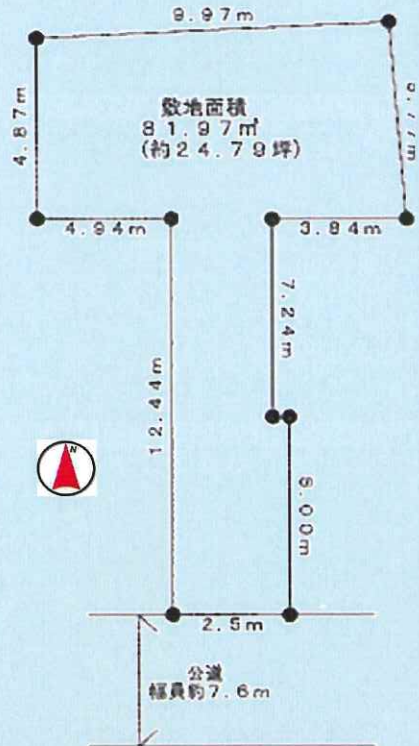
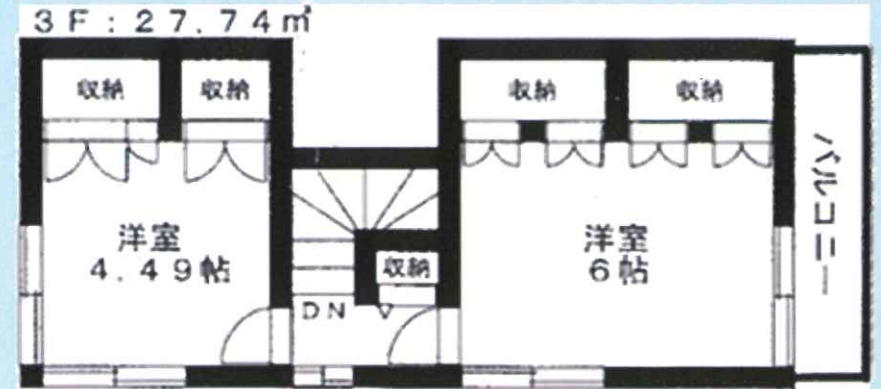
★ゆとりの4LDK+P! 陽当良好!

★即内覧可!

★広々土地24.7坪

★ハイルーフ車駐車可!

★南蒲小学校区域!



まい選びのパートナー。(株)トマト住宅販売 東京都知事(3)第91877号 〒144-0035 東京都大田区南蒲田3-11-7明和ビル1F (公社)全日本不動産協会会員(公社)不動産保証協会(公社)首都圏不動産公正取引協会加



トマト住宅販売03-5705-4871

定休日/毎週、水曜日
営業時間/10:00~20:00
気軽にお問合せ下さい



★取引形態/専任媒介 ★本件成約の際は、規定の仲介手数料及び消費税が掛ります。 ★広告有効期限/6月30日迄 ★図面と異なる場合は現況優先と致します。(注)広告作成中に成約済みの場合はご了承下さい。