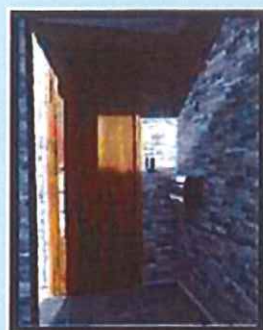


# 築浅アパート

## ナビア

所在地／大田区仲六郷3目25番2号  
 構造／木造3階建  
 交通／京浜急行線『雑色駅』徒歩7分  
 専有面積／39.18㎡  
 築年／2017年12月  
 入居／相談

【賃貸条件】  
 礼金／1ヶ月  
 敷金／1ヶ月  
 契約期間／2年間（更新可）  
 更新料／新賃料の1ヶ月分  
 火災保険／当社指定の火災保険に加入  
 ※更新事務手数料あり  
 ※コンシェルジュ24加入  
 ※要保証会社加入  
 ※退去後の室内清掃費特約有り  
 ※ペット・バイク・楽器不可



# 二人入居可!!

- LDK12.5帖
- 浴室乾燥機有り
- モニター付インターホン
- ペアガラス
- カウンターキッチン

スーパー迄徒歩 3分

- ガス3口・グリル付
- 追い炊き機能付
- エアコン2基付
- オートバイ相談可

子供相談可!!



101号室 123,000 円

※ 図面と現況が異なる場合は現況を優先とします

住まい選びのパートナー。(株)トマト住宅販売 東京都知事(3)第91877号 〒114-0035 東京都大田区南蒲田3-11-7-1F (社)全日本不動産協会会員 (社)不動産保証協会 (公)首都圏不動産公正取引協会加盟

**トマト住宅販売03-5705-4871**

◆手数料  
 借主 / 100%  
 客付 / 100%



★取引形態／専任媒 ★本件成約の際は、規定の仲介手数料及び消費税が掛ります。 ★広告有効期限／00月00日迄 ★図面と異なる場合は現況優先と致します。(注) 広告作成中に成約済みの場合はご了承下さい。