

Otaku Honkameda

新築住宅

大田区本羽田  
3LDK



京急空港線『糞谷』駅徒歩 8分

下記QRコードから  
建物内外装のイメージ  
動画をご覧頂けます



近隣に便利なスーパー、ホームセンター、商店街。  
子育てにも嬉しい大型公園、多摩川河川敷あり。

販売価格

6,780 (税込) 万円

全室南向き

地盤改良済

フラット 35S  
(金利Bプラン)  
対応住宅

まもりすまい保険  
(10年保証付)

設備・仕様 Equipment

- ◆システムキッチン (浄水器一体型シャワー混合水栓・食器洗い乾燥機付)
- ◆ユニットバス・一坪タイプ (浴室換気乾燥暖房付)
- ◆LDに床暖房あり (電気式) ◆洗面化粧台 (シャワー付)
- ◆トイレ2ヶ所 (ウォシュレット付) ◆全窓ペアガラス・網戸付
- ◆外壁はサイディング張り...etc



糞谷駅

萩中通り商店街

糞谷商店街

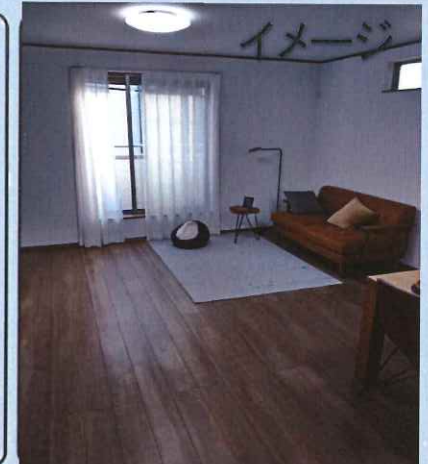
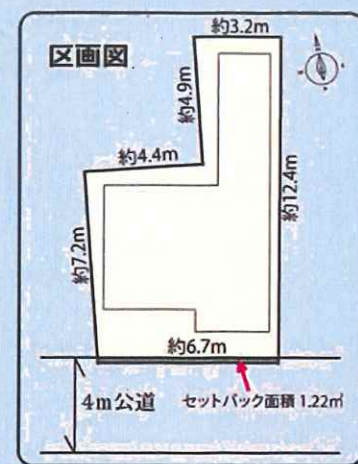
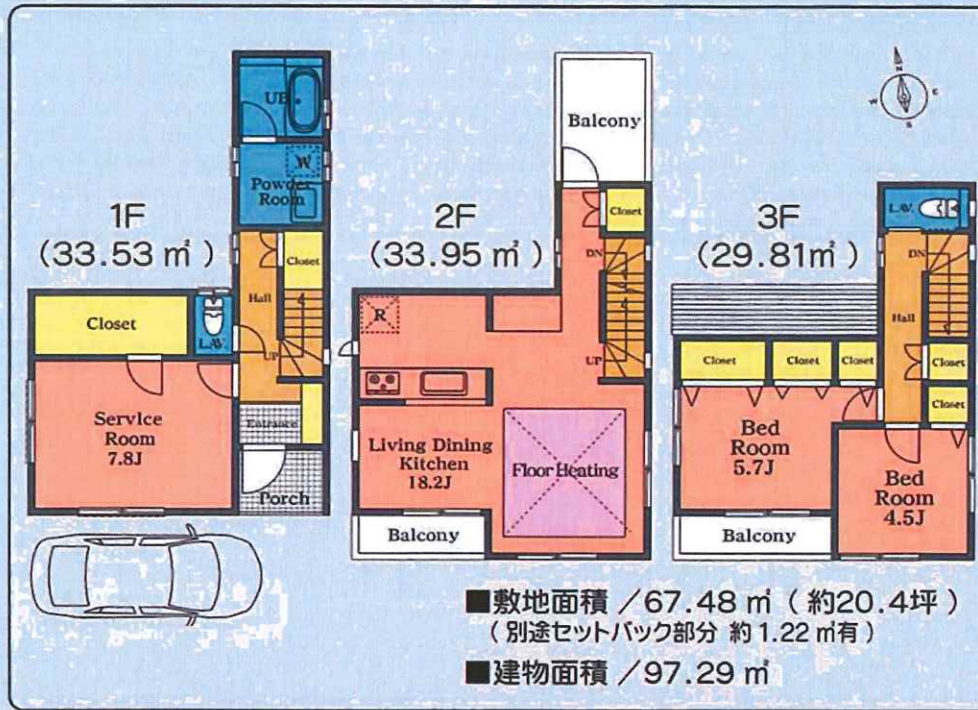
萩中公園 (ガラクタ公園)

スーパーマルエツ

ホームセンターコーナン

物件概要 Outline

- ◆所在地/大田区本羽田 2-... ◆構造規模/木造3階建 ◆土地権利/所有権
- ◆敷地面積/67.48㎡ (約20.4坪) ◆別途セットバック部分有/1.22㎡
- ◆地目/宅地 ◆用途地域/準工業地域 ◆建蔽率/60% ◆容積率/200%
- ◆接道状況/南側幅員4mの公道に接道 ◆築年数/令和4年6月末完成予定 ◆引渡日/完成後◆現況/建築中 ◆設備/都市ガス・公営水道・公共下水 ◆備考/司法書士・土地家屋調査士は売主指定となります ◆建築確認番号/第KBI-SG M21-10-9092号 ※図面と現況が相違する場合、現況を優先とします



住まい選びのパートナー。(株)トマト住宅販売 東京都知事(3)第91877号 〒144-0035 東京都大田区南蒲田3-11-7-1F (社)全日本不動産協会会員 (社)不動産保証協会 (公)首都圏不動産公正取引協会加盟



トマト住宅販売 03-5705-4871

定休日/毎週、水曜日  
営業時間/10:00~20:00  
気軽にお問合せ下さい



★取引形態/媒介 ★本件成約の際は、規定の仲介手数料及び消費税が掛ります。 ★広告有効期限/11月30日迄 ★図面と異なる場合は現況優先と致します。(注)広告作成中に成約済みの場合はご了承下さい。