

建築条件付き売地 最終1棟

京急空港線『荏谷』駅徒歩12分

建物フリープラン! 先着受付中

★所在地 / 東京都 大田区 本羽田1丁目

総額 **3,780** 万円 (税込)

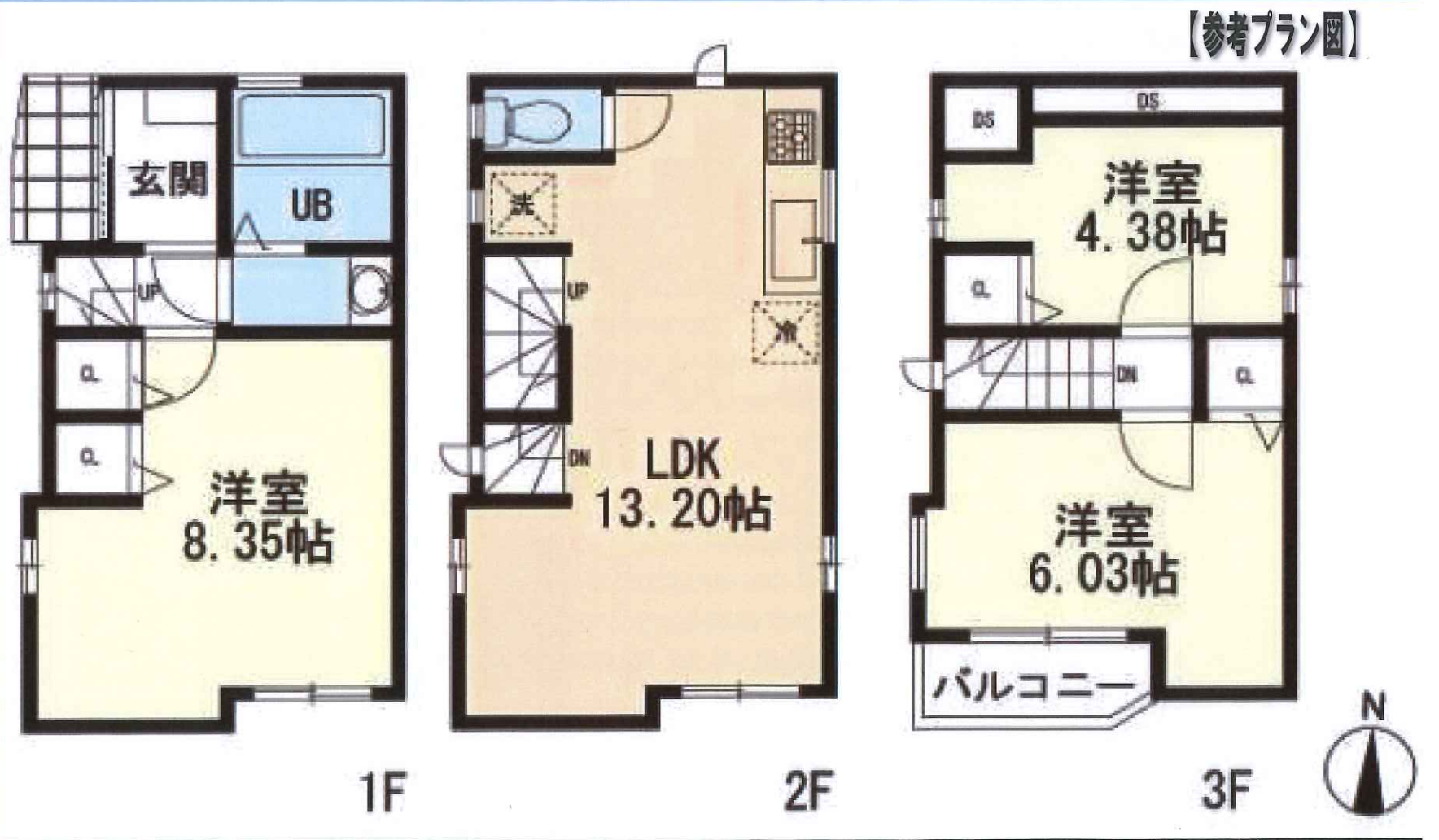
◆物件概要 ※フラット35S対象物件!

- ★建物面積:70.12㎡(3LDK)
- ★建物構造:木造3階建
- ★土地面積:36.15㎡
- ★土地権利:所有権
- ★用途地域:準工業地域
- ★都市計画:市街化区域
- ★地域:準防火地域(新防火地域)
- ★地区:第2種高度地区
- ★建ぺい率:60%★容積率:200%
- ★接道状況:南側約10m公道・西側約4m公道
- ★設備:東京ガス・東京電力・公共水道・下水
- ★引渡:相談
- ★住宅瑕疵担保責任保険★給排水改良費別途要★地盤改良費別途要

土地価格: **2,480**万円

建物価格: **1,300**万円

- ★南西角地!
- ★建物フリープラン対応可!
- ★ショールームにてプレゼン承ります!
- ★各種相談対応可!



住まい選びのパートナー。 東京都知事(3)第91877号 庁144-0035 東京都大田区南蒲田3-11-7-1F (公社)全日本不動産協会会員 (公社)不動産保証協会 (公社)首都圏不動産公正取引協会加盟店 京急空港線「荏谷」駅徒歩2分!!



トマト住宅販売03-5705-4871

※キャンペーン対象物件!
 ・御購入の仲介手数料を、
 最大50%OFFにて販売中!



★取引形態/媒介 ★本件成約の際は、規定の仲介手数料及び消費税が掛ります。 ★広告有効期限/2月28日迄 ★図面と異なる場合は現況優先と致します。(注)広告作成中に成約済みの場合はご了承下さい。