

# 新築売戸建住宅

糀谷駅

新築

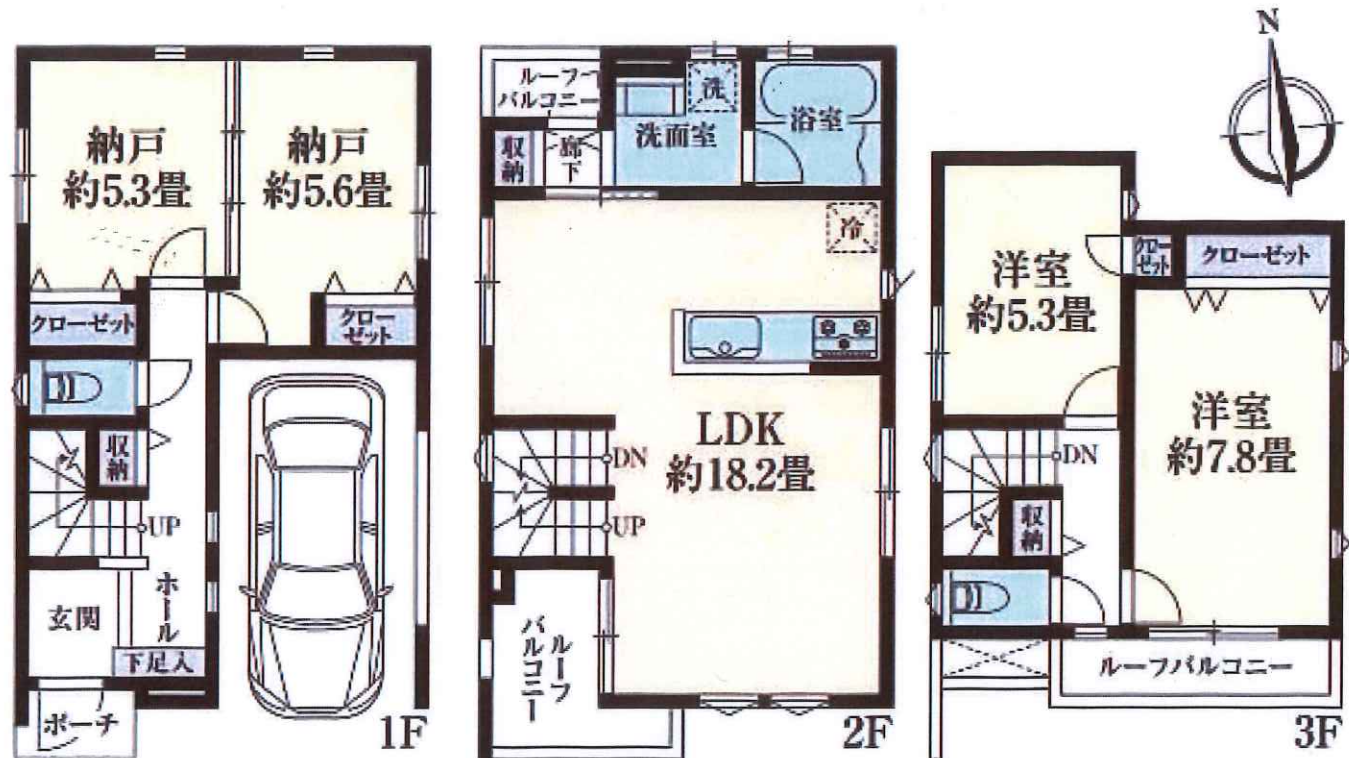
間取り  
2SLDK

建物面積  
110.68㎡

築年月  
2021年05月

## チェックポイント！

全室2面採光,24時間換気システム,バス1坪以上,追焚機能,浴室暖房,浴室乾燥機,トイレ2ヶ所,温水洗浄便座,3口以上コンロ,カウンターキッチン,省エネ給湯器,都市ガス,複層ガラス,全居室フローリング,電気,上水道,下水道,床暖房,ダブルロックドア,モニタ付インターホン,ディンプルキー,シャッター雨戸,火災警報器(報知機)



物件種目	新築売戸建住宅
最寄駅	糀谷
間取りタイプ	2SLDK
価格	5,380万円

物件所在地	東京都大田区本羽田1丁目		
交通	京急空港線 糀谷 徒歩16分		
土地面積	実測 62.85㎡	私道面積 (共有持分)	119.28㎡ (1/8)
	構造・規模	木造 3階建	
建物	面積	110.68㎡	
	間取内訳	洋 5.3・7.8 LDK 18.2 S 5.3・5.6	
土地権利	所有権	地目	宅地
都市計画	市街化区域	用途地域	準工業
建ぺい率	60%	容積率	200%
築年月	2021年05月	駐車場	有 無料
現況	建築中	引渡日	相談
建築確認番号	第JAIC2020X0880A1		
接道状況 (角地・間口)	南3.8m 私道 接面6.4m 位置指定あり		
設備	バス1坪以上,追焚機能,浴室暖房,浴室乾燥機,トイレ2ヶ所,温水洗浄便座,3口以上コンロ,カウンターキッチン,省エネ給湯器,都市ガス,複層ガラス,全居室フローリング,電気,上水道,下水道,床暖房,ダブルロックドア,モニタ付インターホン,ディンプルキー,シャッター雨戸,火災警報器(報知機)		
備考	地勢:平坦 利用駅1:京急本線 雑色 徒歩16分 利用駅2:京急本線 京急蒲田 徒歩22分		

この図面は物件情報の一部を抜粋して掲載しております。(現況優先)

住まい選びのパートナー。(株)トマト住宅販売 東京都知事(2)第91877号 千144-0035 東京都大田区南蒲田3-11-7-1F (公社)全日本不動産協会会員 (公社)不動産保証協会会員 (公社)不動産公正取引協議会加盟

# トマト住宅販売 03-5705-4871

※住み替え応援キャンペーン実施中!ご購入時・ご売却時の仲介手数料を、最大50%OFFにて応援しております!※未公開物件満載!お問い合わせ・お申し込みは、京急空港線「糀谷」駅徒歩2分の当店まで。