

新築戸建 残1棟

京急空港線『**糀谷**』駅徒歩**16**分

所在地 / 大田区本羽田 1丁目-番-号

価格 **5,480**万円 【税込】

◆ 物件概要

- ★建物面積: 110.26㎡/4LDK+P
- ★土地面積: 56.79㎡(17.17坪)
- ★建物構造: 木造3階建
- ★土地権利: 所有権
- ★都市計画: 市街化区域
- ★用途地域: 準工業地域
- ★地域地区: 準防火・第2種高度
- ★建ぺい率: 60%★容積率: 200%
- ★設備: 東京ガス・東京電力・公共上・下水道
- ★接道状況: 北側約4.0m公道
- ★完成時期: 令和3年10月上旬完成予定

★先着受付中!

★現地より徒歩14分の当店迄!

駐車場

床暖房

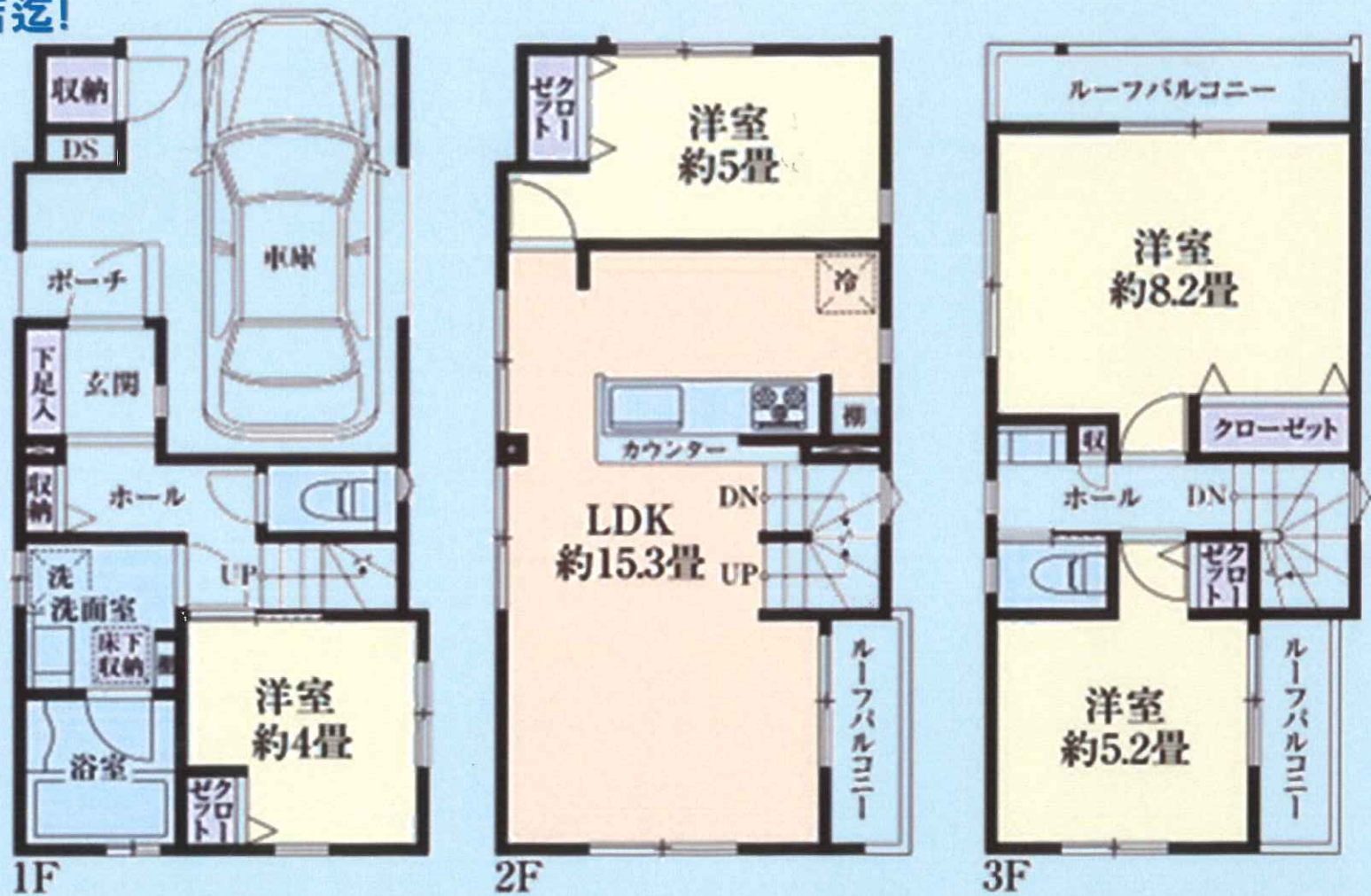
LDK
15畳以上

カウンター
キッチン



【LIFE INFORMATION】

- 大田南六郷一郵便局・・・約210m
- スギドラッグ南六郷店・・・約360m
- オリンピック本羽田店・・・約380m
- セブンイレブン大田萩中1丁目店・・・約400m
- まいばすけっと糀谷駅前店・・・約600m



住まい選びのパートナー。(株)トマト住宅販売 東京都知事(3)第91877号 〒144-0035 東京都大田区南蒲田3-11-7明和ビル1F (社)全日本不動産協会会員 (社)不動産保証協会 (公)首都圏不動産公正取引協会加盟

トマト住宅販売03-5705-4871

定休日/毎週、水曜日
営業時間/10:00~20:00
気軽にお問合せ下さい



★取引形態/媒介 ★本件成約の際は、規定の仲介手数料及び消費税が掛ります。 ★広告有効期限/08月31日迄★図面と異なる場合は現況優先と致します。(注)広告作成中に成約済みの場合はご了承下さい。