

新築戸建 全2棟

京急空港線『糀谷』駅徒歩10分

新規販売予定! ※先行予約受付開始※

◆所在地 / 大田区 萩中 丁目 番号

価格 **6,680**万円~ 【税込】

◆物件概要 ◆京急空港線「大鳥居」駅徒歩9分

- ★建物面積: 104.49㎡~
- ★建物構造: 木造3階建
- ★土地面積: 93.83㎡(28.38坪)~
- ★土地権利: 所有権
- ★都市計画: 市街化区域
- ★用途地域: 準工業地域
- ★地域地区: 準防火・第2種高度
- ★建ぺい率: 60% ★容積率: 200%
- ★設備: 東京ガス・東京電力・公共上・下水道
- ★接道状況: 北側約4m私道
- ★完成時期: 令和4年3月予定
- ★住宅瑕疵担保責任・地盤保証・フラット35S利用可
- ★建築確認番号:

【フラット35】S



※広々4LDK+P! 2階建(未公開)

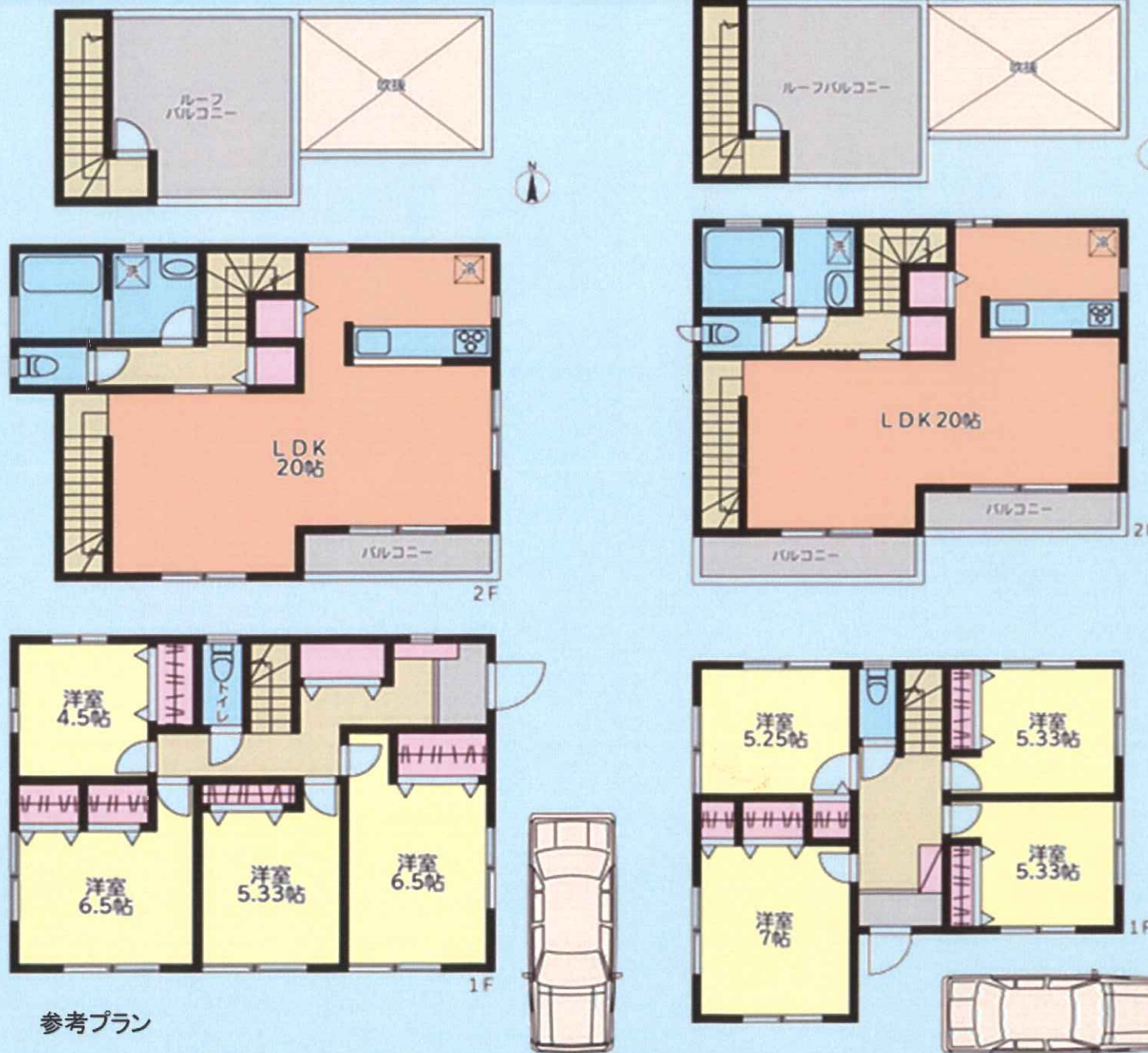
※ゆとりの空間LDK 20帖!

※南面バルコニー、陽当良好!

※各種保証有! 各種相談対応!



完成施工例



参考プラン

住まい選びのパートナー。株式会社トマト住宅販売 東京都知事(3)第91877号 〒144-0035 東京都大田区南蒲田3-11-7明和ビル1F (公社)全日本不動産協会会員 (公社)不動産保証協会会員 (公社)首都圏不動産公正取引協議会加盟 京急空港線『糀谷』駅徒歩2分!!



TOMATO

トマト住宅販売03-5705-4871

- ・買い取り物件募集中!
- ・無料で査定致します!
- ・気軽に問合せ下さい!



★取引形態/専任 ★本件成約の際は、規定の仲介手数料及び消費税が掛ります。★広告有効期限/8月31日迄 ★図面と異なる場合は現況優先と致します(注)広告作成中に成約済みの場合はご了承下さい。