

建築条件付売地 全1区画

京急空港線 『**糀谷**』 駅徒歩6分

現地販売会開催中！

毎週土・日・祝日
AM10:00~PM5:00

◆所在地 / 大田区萩中2丁目15番2号

総額 **5,130**万円 【税込】

【フラット35】S



◆物件概要 ◆京急空港線「大鳥居」駅徒歩15分

- ★建物面積: 89.77㎡(4LDK)
- ★建物構造: 木造3階建
- ★土地面積: 48.84㎡
- ★土地権利: 所有権
- ★都市計画: 市街化区域
- ★用途地域: 準工業地域
- ★地域地区: 準防火・第2種高度
- ★建ぺい率: 60%★容積率: 200%
- ★設備: 東京ガス・東京電力・公共上・下水道
- ★接道状況: 西側約4m私道、接道2m、
- ★完成時期: 令和3年9月以降
- ★住宅瑕疵担保責任・地盤保証20年・フラット35S利用可

参考プラン

土地価格: 3,320万円

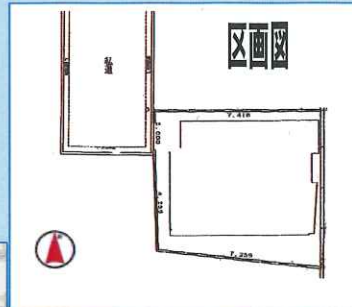
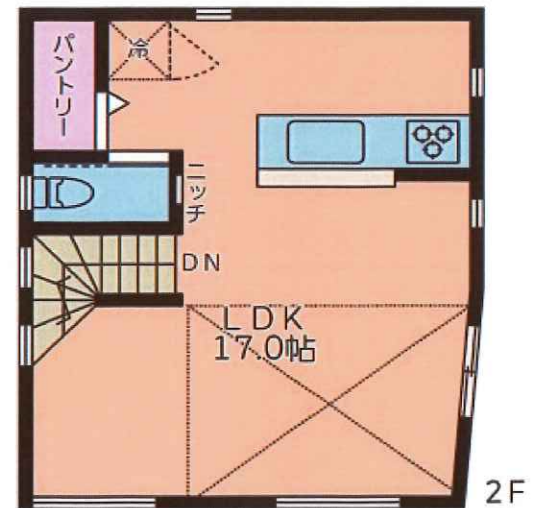
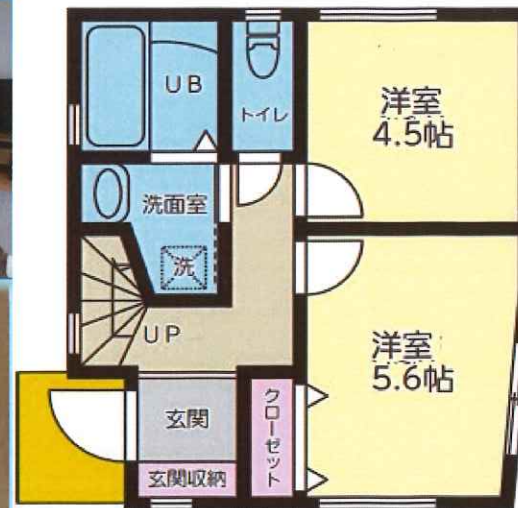
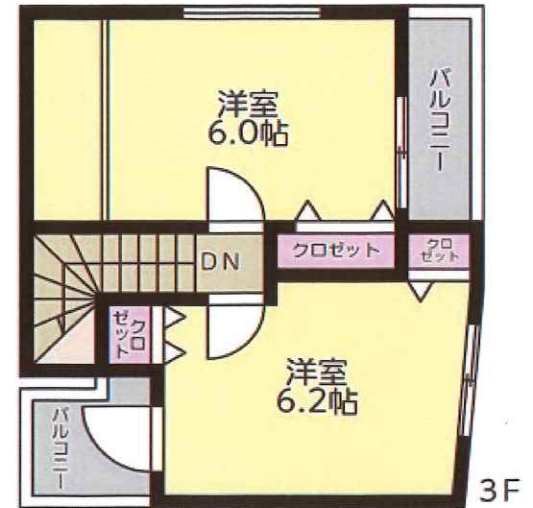
建物価格: 1,810万円

※広々4LDK!

※ゆとりのLDK17帖

※各種保証有!

※各種相談、対応可!



住まい選びのパートナー。株式会社トマト住宅販売 東京都知事(3)第91877号 〒144-0035 東京都大田区南蒲田3-11-7明和ビル1F (公社)全日本不動産協会会員 (公社)不動産保証協会会員 (公社)首都圏不動産公正取引協議会加盟 京急空港線『糀谷』駅徒歩2分!

トマト住宅販売03-5705-4871

★取引形態/媒介 ★本件成約の際は、規定の仲介手数料及び消費税が掛ります。★広告有効期限/3月31日迄 ★図面と異なる場合は現況優先と致します(注) 広告作成中に成約済みの場合はご了承下さい。